



PRODUCTOS DESTACADOS

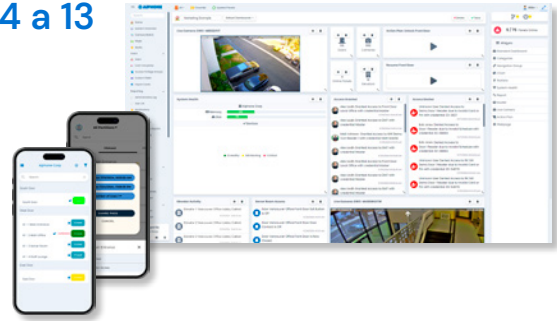


SEGURIDAD SIN CONCESIONES

Alimentada por HUMAN CONNECTION

Control de acceso AC Nio → Páginas 4 a 13

Un software de gestión de acceso intuitivo y escalable diseñado para empresas de todos los tamaños. Gestione fácilmente la seguridad de su edificio con nuestras funciones de nivel empresarial, que lo ayudarán a aumentar la seguridad, optimizar la gestión del acceso y mejorar la eficiencia operativa.



Serie IX|IXG Interfono con video IP → Páginas 14 a 29

La serie IX|IXG brinda comunicación de seguridad integral para propiedades comerciales y edificios comunitarios. Combine unidades físicas, software de PC y aplicaciones para dispositivos móviles para brindarles a los equipos de seguridad la flexibilidad para responder llamadas desde cualquier lugar.

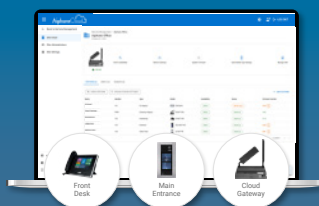
Escale desde instalaciones de una sola puerta hasta implementaciones complejas para varios sitios y gestione fácilmente la seguridad de entrada, la respuesta ante emergencias y la comunicación interna en una plataforma confiable.

Integre con los sistemas de gestión de video, cámaras IP y sistemas de teléfonos a través de cumplimiento de ONVIF® y SIP. Combine con nuestro control de acceso AC Nio para unificar la comunicación y la gestión de acceso.

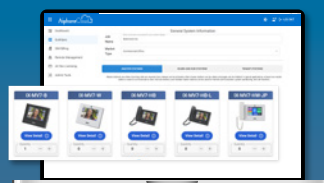


AiphoneCloud
por **AIPHONE**

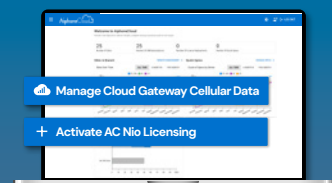
Ahorre tiempo, dinero y ofrezca más valor a los clientes.



GESTIÓN REMOTA



DISEÑO DEL SISTEMA



RENOVACIÓN DE LA SUSCRIPCIÓN

Serie JP Interfono con video → Páginas 30 a 33

La Serie JP ofrece una comunicación de seguridad confiable para escuelas, oficinas comerciales y propiedades más grandes sin necesidad de una red. Su audio bidireccional y su cámara gran angular con captura de imágenes facilitan ver quién está afuera y hablar con ellos antes de permitirles la entrada.

La partición de llamadas designada garantiza que los visitantes sean evaluados por la persona adecuada, mientras que la comunicación clara entre salas permite que las operaciones diarias se desarrollen sin problemas. El personal puede llamar a todas las unidades a la vez o comunicarse con una sola unidad para llegar a un área específica.



Serie JO Interfono con video → Páginas 34 a 37

La Serie JO combina la confiabilidad del cableado con la comodidad móvil para hogares unifamiliares y pequeñas empresas. Las unidades contestadoras con pantallas de 7" brindan una calidad de video clara y controles intuitivos para la comunicación en el sitio, mientras que las aplicaciones para dispositivos móviles permiten el acceso remoto para responder llamadas, ver videos en vivo y desbloquear puertas desde cualquier lugar.

Todas las funciones esenciales, incluida la grabación y el almacenamiento de videos, vienen como estándar sin tarifas de suscripción mensuales.



Serie JV Interfono con video → Páginas 38 a 40

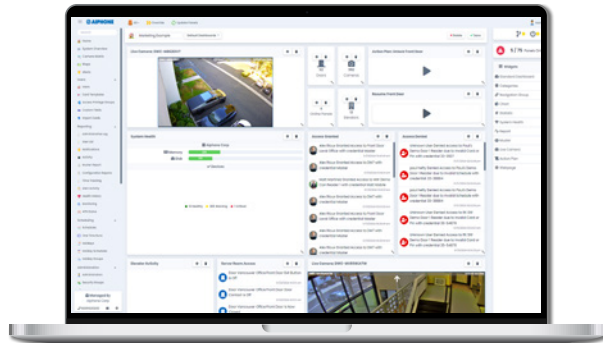
La Serie JV ofrece una funcionalidad de timbre con video inteligente para propietarios de viviendas y pequeñas empresas que desean seguridad sin complejidad. Vea y hable con los visitantes a través de cámaras de alta calidad y audio bidireccional claro.

La unidad a prueba de condiciones meteorológicas adversas se monta limpiamente en los exteriores de las casas con un acabado moderno. La instalación simple y la ausencia de costos recurrentes de grabación y almacenamiento de videos la convierten en una solución de seguridad accesible.



CONTACTE A SU EXPERTO LOCAL PARA OBTENER MÁS INFORMACIÓN SOBRE LAS SOLUCIONES DE AIPHONE

AC Nio Software de control de acceso



AC Nio

Software de gestión de control de acceso

- El software fácil de usar facilita la programación y el mantenimiento de la funcionalidad diaria
- Existen licencias para diferentes tamaños de implementación que van desde 40 hasta una cantidad ilimitada de puertas y cámaras
 - Una partición con 40 puertas/cámaras
 - Cinco particiones con 80 puertas/cámaras
- Particiones ilimitadas con 125 o más puertas/cámaras
- Integración del Protocolo Ligero de Acceso a Directorios con licencias para 80 o más puertas/cámaras
- Se puede instalar en una PC o servidor local, o alojarse en AiphoneCloud como AC Nio Cloud

Sistema operativo Windows® 7 Professional, Windows® 7 Enterprise, Windows® 7 Ultimate o posterior

CPU Procesador de 32 bit (x86) o procesador de 64 bit (x64), 2 GHz o más rápido

Memoria 4 GB o superior

Almacenamiento requerido 1 GB (se requiere espacio adicional para la base de datos)

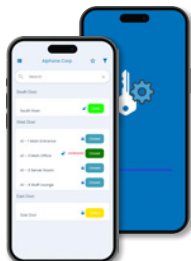
Tiempo de ejecución .NET Framework 4.5 o posterior

Servidor SQL Servidor Microsoft SQL 2008 o servidor SQL 2008 Express o superior



Para ver las opciones de licencia AC Nio, escanee el código QR o visite <https://www.aiphone.com/kb/ac-nio-licensing-options/>

Aplicaciones para dispositivos móviles de control de acceso



AC Nio Admin

Aplicación administrativa para dispositivos móviles (gratis con las licencias del software de gestión AC Nio)

- Aplicación complementaria de AC Nio, proporciona muchas de las mismas herramientas administrativas que el software para PC con todas las funciones
- Agregue, edite y monitoree todos sus sitios, ubicaciones y usuarios
- Emita credenciales, revoque accesos, visualice las alertas recientes y reciba notificaciones
- Visualice el estado de las puertas, pisos, entradas y salidas en tiempo real
- Abra o cierre las puertas de manera remota
- Disponible en Apple® iOS y Google Play™

Sistema operativo Android: 5.1 o más reciente
iOS: 13.4 o más reciente

Requisitos Licencia de AC Nio™ activa



Llave AC

Aplicación para dispositivos móviles de llave digital (gratis con las licencias del software de gestión AC Nio™)

- Abra las puertas usando un dispositivo móvil además de credenciales físicas
- Cree pases para visitantes para brindar acceso temporal; emita pases vía texto o correo electrónico
- Los destinatarios del pase de visitante no necesitan la Llave AC instalada
- Funciones disponibles en la aplicación para dispositivos móviles IXG
- La actividad se puede rastrear con AC Nio
- Los usuarios se pueden asignar a particiones específicas o al sitio completo
- Funciona en la red local o fuera del sitio con reenvío de puertos
- Cree listas de las puertas que se usan con frecuencia
- Disponible en Apple® iOS y Google Play™

Sistema operativo Android: 5.1 o más reciente
iOS: 13.4 o más reciente

Requisitos Licencia de AC Nio™ activa

Hardware de control de acceso



AC-2DM-B

Controlador PoE de acceso de dos puertas

- Dos entradas para lectores Wiegand
- Dos relés de contacto seco de estado sólido
- Alimentación de cerradura integrada (12 V CC, 500 mA)
- Cuatro entradas configurables
- Sensor de movimiento infrarrojo
- Hasta 100.000 usuarios de tarjetas
- LCD de diagnóstico incorporada
- Funciona con PoE
- Cifrado y acciones personalizados disponibles
- Conforme a NDAA y TAA
- Homologación UL y ULC (UL 294/ULC S319-05)



AC-2DM-W

Controlador PoE de acceso de dos puertas

Alimentación PoE (IEEE 802.3af)

Sensor de movimiento Infrarrojo pasivo

Alimentación de cerradura 12 V CC, 500 mA

Alimentación opcional 12 V CC, 300 mA

Valor nominal del contacto 24 V CC, 1 A

Protocolos de red IPv4, IPv6, TCP, UDP, HTTPS

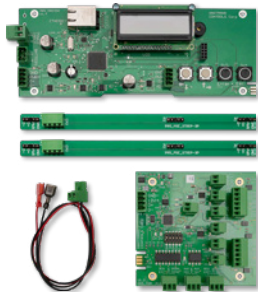
Entradas del lector Wiegand

Almacenamiento de tarjeta Hasta 100.000 usuarios por controlador

Almacenamiento de eventos Hasta 50.000 eventos (primero en entrar, primero en salir)

Listado UL UL 294/ULC S319-05

Dimensiones 3 1/2" alt. 10" anch. 2 3/8" prof.
88,9 mm alt. 254 mm anch. 60,3 mm prof.



ACS-2DR

El kit básico de control de acceso para dos puertas (incluye un controlador de respuesta de una puerta, una placa de expansión AC-2DE y dos AC-STRIP –incluida con el kit ACS-2DR-C y se vende por separado para la carcasa AC-CA1, pág. 10)



ACS-2DR-C

Kit básico de control de acceso para dos puertas con carcasa (incluye un kit básico ACS-2DR y una carcasa AC-C, que tiene espacio para la fuente de alimentación AC-PS1267 requerida –se pueden agregar hasta tres placas de expansión AC-2DE para una capacidad de ocho puertas)

- El kit básico incluye una carcasa de acero ventilado con cerradura (AC-C) con una placa de control de puerta contestadora y una placa de expansión de dos puertas. (AC-2DE)
- Diseñado para adaptarse a una fuente de alimentación AC-PS1267 (se vende por separado) y hasta cuatro placas de expansión.
- Se pueden agregar hasta tres placas de expansión AC-2DE para gestionar hasta ocho puertas
- Dos entradas para lectores Wiegand por AC-2DE (el kit incluye un AC-2DE y se pueden agregar hasta tres más)
- Alimentación de cerradura para cada puerta integrada (12 V CC, 500 mA)
- Dos relés de contacto seco de estado sólido por puerta
- Tres entradas de contacto seco por puerta
- LCD de diagnóstico incorporada
- Cifrado y acciones personalizadas disponibles
- Puede admitir hasta 8 puertas con AC-2DE adicionales
- Protección contra cortocircuitos y sobretensiones
- Puerto dedicado para respaldo de batería
- Conforme a TAA y NDAA
- Se incluyen separadores para el montaje de las placas
- Con cerradura, ventilación e incluye nueve orificios para conductos en los costados y la parte posterior de la carcasa
- Se puede utilizar de forma independiente o como parte de un sistema de control de acceso de la Serie AC más grande con componentes adicionales

Alimentación 12 V CC: usar AC-PS1267

NIC Puerto RJ45 Ethernet de 10/100 Mbp

Comunicación de placa: RS485 (AC-STRIP)

Protocolos de red IPv4, IPv6, TCP, UDP, HTTPS

Almacenamiento de tarjeta Hasta 100.000 usuarios por controlador

Almacenamiento de eventos Hasta 50.000 eventos (primero en entrar, primero en salir)

Listado UL UL 294/ULC S319-05

Dimensiones 19 3/8" alt. 13 5/8" anch. 3" prof.
492,1 mm alt. 346,1 mm anch. 76,2 mm prof.



ACS-ELS incluye un controlador de respuesta de ascensor, una placa de expansión AC-2DE, una placa de expansión AC-IOE y una carcasa AC-C. La carcasa tiene espacio para la fuente de alimentación AC-PS1267 requerida, que se vende por separado.

ACS-ELV

Kit básico de control de acceso a un solo ascensor con carcasa

- Dos entradas para Wiegand por AC-2DE
- Ocho relés de contacto seco de estado sólido por AC- IOE
- Ocho entradas por contacto seco de estado sólido por AC- IOE
- Conforme a NDAA y TAA
- Admite hasta 64 pisos con una sola cabina de ascensor; hasta 32 pisos con dos cabinas de ascensor
- Se puede agregar un AC-2DE para una segunda cabina de ascensor
- Se pueden agregar hasta siete placas AC-IOE

Alimentación PoE (IEEE 802.3af)

Sensor de movimiento Infrarrojo

Alimentación de cerradura 12 V CC, 500 mA

Alimentación opcional 12 V CC, 300 mA

Valor nominal del contacto 24 V CC, 1 A

Protocolos de red IPv4, IPv6, TCP, UDP, HTTPS

Entradas del lector Wiegand

Almacenamiento de tarjeta Hasta 100.000 usuarios por controlador de tarjeta

Almacenamiento de eventos Hasta 50.000 eventos (primero en entrar, primero en salir)

Listado UL UL 294/ULC S319-05

Dimensiones 19 3/8" alt. 13 5/8" anch. 3" prof.
492,1 mm alt. 346,1 mm anch. 76,2 mm prof.



ACS-IO incluye un controlador de respuesta de E/S, una placa de expansión AC-IOE y una carcasa AC-C. La carcasa tiene espacio para la fuente de alimentación AC-PS1267 requerida, que se vende por separado.

ACS-IO

Kit básico de entrada y salida (E/S) con carcasa

- Ocho relés de contacto seco de estado sólido por AC- IOE
- Ocho entradas por contacto seco de estado sólido por AC- IOE
- LCD de diagnóstico incorporada
- Conforme a NDAA y TAA

Alimentación 12 V CC: usar AC-PS1267

NIC Puerto RJ45 Ethernet de 10/100 Mbp

Comunicación de placa RS485 (AC STRIP)

Protocolos de red IPv4, IPv6, TCP, UDP, HTTPS

Listado UL UL 294/ULC S319-05

Dimensiones 19 3/8" alt. 13 5/8" anch. 3" prof.
492,1 mm alt. 346,1 mm anch. 76,2 mm prof.



La imagen se muestra sin carcasa AC-CA1, kit básico ACS-2DR, placas de expansión AC-2DE y fuente de alimentación Altronix®.

AC-CA1

Carcasa de acero con cerradura con fuente de alimentación

(incluye una fuente de alimentación eFlow6NB Altronix® –se puede agregar un kit básico ACS-2DR y hasta tres placas de expansión AC-2DE)

- Esta solución optimizada de automontaje simplifica el diseño y cableado de la placa, lo que reduce el tiempo de instalación
- Se puede seleccionar 12 V CC o 24 V CA
- Desconexión de alarma contra incendios
- Protección contra sobretensión, desconexión por baja potencia
- Salidas de relés para supervisión

Alimentación Entrada: 120 V CA, 60 Hz
Salida: 12–24 V CC, 6 A

Material Acero

Temperatura operativa 32° ~ 120 °F (0° ~ 49 °C)

Listado UL UL 294/ULC S319–05

Dimensiones Carcasa:
18" alt. 4 1/2" anch. 4 9/16" prof.
457,2 mm alt. 114,3 mm anch. 115,9 mm prof.

Nocauts:
1 1/8 y 2 pulgadas de diámetro
28,6 y 50,8 mm de diámetro

**AC-C**

Carcasa de acero de montaje en pared, con ventilación y cerradura
(incluida en los kits básicos ACS-2DR-C, ACS-ELV y ACS-IO)

- Diseñada para contener un controlador de respuesta, una fuente de alimentación AC-PS1267 y hasta cuatro placas de expansión
- Se incluyen separadores para el montaje de las placas
- Con cerradura, ventilación e incluye nueve nocaúts para conductos en los costados y la parte posterior de la carcasa

Material Acero

Listado UL UL 294/ULC S319-05

Dimensiones Carcasa:
19 3/8" alt. 13 5/8" anch. 3" prof.
492,1 mm alt. 346,1 mm anch. 76,2 mm prof.

Nocaúts:
1 1/8 y 2 pulgadas de diámetro
28,6 y 50,8 mm de diámetro

**AC-2DE**

Panel de expansión de dos puertas
(incluido en los kits básicos ACS-2DR-C y ACS-ELV)

Alimentación 12 V CC (suministrada por la placa principal)

Alimentación de cerradura 12 V CC, 500 mA

Alimentación opcional 12 V CC, 500 mA

Valor nominal del contacto 30 V CC, 1 A

Dimensiones 3 3/4" alt. 3 1/2" anch.
95,3 mm alt. 88,9 mm anch.

**AC-IOE**

Placa de expansión de E/S de ocho puertos
(incluida en los kits básicos ACS-ELV y ACS-IO)

Alimentación 12 V CC (suministrada por la placa principal)

Valor nominal del contacto 30 V CC, 500 mA

Dimensiones 3 3/4" alt. 3 1/2" anch.
95,3 mm alt. 88,9 mm anch.

**AC-PS1267**

Fuente de alimentación de 12 V CC, 6,67 A

Entrada de alimentación 90-264 V CA, 50/60 Hz

Salida de alimentación 12 V CC, 6,67 A

Listado UL UL 62368-1

Dimensiones 5 3/4" alt. 2 3/8" anch. 1 1/4" prof.
146,1 mm alt. 60,3 mm anch. 31,8 mm prof.

Lector de proximidad y accesorios Bluetooth



AC-PROX-1G

Lector de proximidad Wiegand de 125 kHz para un grupo de montaje en parteluz

- Compatible con Aiphone, HID, AWID y credenciales Pyramid
- Montaje en parteluz o de un grupo
- Alcance de lectura de hasta 6"
- Clasificación para interiores y exteriores
- Orientación de montaje horizontal o vertical

Entrada de alimentación 5–14 V CC

Consumo de potencia 45 mA

Frecuencia 125 kHz

Certificaciones CSA, FCC CE, C–Tick

Credenciales Aiphone 40-bit, HID, AWID, Pyramid

Listado UL UL 294/ULC S319–05

Temperatura operativa –40°~149 °F (–40°~65 °C)

Dimensiones Soporte para un grupo:
 5 3/4" alt. 2 7/8" anch. 7/8" prof.
 146,1 mm alt. 73 mm anch. 22,2 mm prof.

Parteluz:
 4 7/16" alt. 1 5/8" anch. 3/4" prof.
 112,7 mm alt. 41,3 mm anch. 19,1 mm prof.



AC-10K-1G

Lector de proximidad para un grupo con teclado numérico de acceso

- Combinación de lector de proximidad Wiegand de 125 kHz y teclado numérico de seguridad
- Hasta 6" de alcance de lectura sin contacto con tarjetas plegables
- Compatible con Aiphone, HID, AWID y credenciales Pyramid
- Permite el acceso con un código PIN, deslizando una tarjeta o con un código PIN y deslizando una tarjeta juntos

Entrada de alimentación 5–14 V CC

Consumo de potencia 50 mA típico, 115 mA pico

Frecuencia 125 kHz

Certificaciones CSA, FCC, CE, C–Tick

Credenciales Aiphone 40-bit, HID, AWID, Pyramid

Listado UL UL 294

Temperatura operativa –40°~149 °F (–40°~65 °C)

Dimensiones AC-10K-1G:
 4 5/16" alt. 3" anch. 11/16" prof.
 109,5 mm alt. 76,2 mm anch. 17,5 mm prof.

AC-10K-M:
 6 1/8" alt. 1 3/4" anch. 15/16" prof.
 155,6 mm alt. 44,5 mm anch. 23,8 mm prof.



AC-10K-M

Lector de proximidad de montaje en parteluz con teclado numérico de acceso



AC-BT-10K
Lector Bluetooth* y NFC™ para un grupo con teclado numérico de acceso



AC-BT-M
Lector Bluetooth* y NFC™ de montaje en panel

- Lector de 13,56 MHz Bluetooth*
- Usa una conexión Wiegand
- Admite una variedad de credenciales Bluetooth* NFC
- AC-BT-M permite el acceso deslizando una tarjeta
- AC-BT-10K permite el acceso con un código PIN, deslizando una tarjeta o con un código PIN y deslizando una tarjeta juntos

Entrada de alimentación AC-BT-10K: 7–28 V CC
AC-BT-M: 9–15 V CC

Consumo de potencia AC-BT-10K: 180 mA pico a 12 V CC
AC-BT-M: 150 mA pico a 12 V CC

Frecuencia 13,56 MHz + Bluetooth (baja potencia)

Certificaciones CE, FCC, IC, UL

Credenciales NFC, Bluetooth, aplicación STiD Mobile ID para Android y iOS, STiD Mobile ID*, Orange Pack ID + MIFARE Ultralight* y Ultralight C, MIFARE* Classic y Classic EV1, MIFARE Plus* (S/X) y Plus* EV1, DESFire* 256, EV1, EV2, EV3, NFC, HCE, PicoPass* (solo CSN) y iCLASS™ (solo CSN)

Listado UL UL 294

Temperatura operativa -22°~158 °F (-30°~70 °C)

Dimensiones

| | | | |
|------------|---------------|----------------|---------------|
| AC-BT-10K: | 4 3/16" alt. | 3 1/8" anch. | 1" prof. |
| | 106,4 mm alt. | 79,4 mm anch. | 25,4 mm prof. |
| AC-BT-M: | 4 3/8" alt. | 1 11/16" anch. | 7/8" prof. |
| | 111,1 mm alt. | 42,9 mm anch. | 22,2 mm prof. |



AC-PC-40
Tarjeta de proximidad de 125 kHz Aiphone de 40 bits

AC-PC-H26
Tarjeta de proximidad de 125 kHz HID* de 26 bits



AC-PT-40
Etiqueta de disco de proximidad de 125 kHz Aiphone de 40 bits con parte trasera adhesiva

AC-PT-H26
Etiqueta de disco de proximidad de 125 kHz HID* de 26 bits con parte trasera adhesiva



AC-PF-40
Llavero de proximidad de 125 kHz Aiphone de 40 bits con anillo de latón

AC-PF-H26
Llavero de proximidad de 125 kHz HID* de 26 bits con anillo de latón

- Las credenciales vienen en tres formatos diferentes: una tarjeta plegable, un llavero remoto para colocar en un anillo y una etiqueta de disco con un reverso adhesivo para colocar en un artículo personal
- AC-PC-40 y AC-PC-H26 tienen un alcance de lectura de 6" desde la tarjeta hasta el lector
- AC-PF-40 y AC-PF-H26 tienen un alcance de lectura de 4" desde el llavero remoto hasta el lector
- AC-PT-40 y AC-PT-H26 tienen un alcance de lectura de 3 1/2" desde la etiqueta hasta el lector
- El código del sitio y el número de tarjeta están impresos en la credencial

Formato AC-PC-40, AC-PF-40, AC-PT-40: Aiphone de 40 bits
AC-PC-H26, AC-PF-H26, AC-PT-H26: HID de 26 bits (H10301)

Frecuencia 125 kHz

Material AC-PC-40, AC-PC-H26, AC-PF-40, AC-PF-H26: ABS
AC-PT-40, AC-PT-H26: PVC

Dimensiones

| | | | |
|----------------------|--------------|---------------|--------------|
| AC-PC-40, AC-PC-H26: | 2 3/16" alt. | 3 3/8" anch. | 1/16" prof. |
| | 55,6 mm alt. | 85,7 mm anch. | 1,6 mm prof. |
| AC-PF-40, AC-PF-H26: | 1 1/2" alt. | 1 3/16" anch. | 1/8" prof. |
| | 38,1 mm alt. | 30,2 mm anch. | 3,2 mm prof. |
| AC-PT-40, AC-PT-H26: | 1" alt. | 1" anch. | 1/16" prof. |
| | 25,4 mm alt. | 25,4 mm anch. | 1,6 mm prof. |

IX|IXG Unidades contestadoras físicas



IX-MV7-HB®
Unidad contestadora con video IP con auricular (incluida con el conjunto en paquete IXS-HBDV)



IX-MV7-HB-L
Unidad contestadora con video IP con auricular compatible con bobina T



IX-MV7-HW-JP®
Unidad contestadora con video IP conforme a TAA con auricular



IXG-MK®
Unidad para guardias con video IP



IX-MV7-B®
Unidad contestadora con video IP



IX-MV7-W®
Unidad contestadora con video IP

- Conforme a SIP
- Identificación y monitoreo por video con pantalla táctil LCD de 7"
- Ocho botones de marcado rápido
- La cámara para llamadas de video de 2 vías incluyen obturador de privacidad
- Grabación en el equipo con tarjeta microSD™ (no incluida)
- Comunicación de manos libres; IX-MV7-HB, IX-MV7-HB-L, IX-MV7-HW-JP y IXG-MK tienen auricular para privacidad
- Apertura de puerta
- Control de brillo
- Montaje en pared o escritorio (soporte incluido)
- Alterna entre la vista de primer plano y la vista mediante cámara IP con imagen en imagen
- Salidas y entradas programables
- Megafonía para edificios y usuarios

Alimentación PoE (802.3af)

Interfaz de red Ethernet 10 BASE-T/100 BASE-TX (RJ-45)

Protocolos de red IPv4, IPv6, TCP, UDP, SIP

Uso de ancho de banda Audio (G.722): 64 Kbps x 2 durante la comunicación, 64 Kbps durante el monitoreo
Video (H.264): 32 Kbps-2.048Kbps

Transmisión de video Perfil S para ONVIF*

Comunicación IX-MV7-HB, IX-MV7-HB-L, IX-MV7-HW-JP, IXG-MK: manos libres (dúplex completo), pulsar para hablar (simplex) o auricular (dúplex completo)
IX-MV7-B, IX-MV7-W: manos libres (dúplex completo) o pulsar para hablar (simplex)

Pantalla de video Pantalla táctil LCD de 7"

Apertura de puertas Dos contactos secos normalmente abiertos (N/O), 24 V CA/CC, 1A (IXG-MK tiene un contacto seco)
Cuatro entradas de contacto

Montaje Montaje mural o de escritorio (soporte incluido)

Clase de cable Cat-5e o Cat-6

Distancia A caída de red: 330'

Dimensiones IX-MV7-HB, IX-MV7-HB-L, IX-MV7-HW-JP, IXG-MK:
8 1/16" alt. 11" anch. 2 3/16" prof.
204 mm alt. 280 mm anch. 55,5 mm prof.
IX-MV7-B, IX-MV7-W:
6 3/4" alt. 8 1/16" anch. 1 1/4" prof.
172 mm alt. 220 mm anch. 31,7 mm prof.



IXG-2C7[®]
Unidad de usuario
con video IP



IXG-2C7-L
Unidad de usuario con
video IP con compatibilidad
con bobina T

- Salidas y entradas programables
- Grabación en el equipo con tarjeta microSD™ (no incluida)
- Comunicación interna con hasta ocho unidades de usuarios dentro de un apartamento/suite
- Comunicación con manos libres
- Se puede llamar directamente al conserje/guardia
- Puede llamar el ascensor al piso (requiere IXGW-LC)
- Monitoreo de video
- Responde llamadas desde una unidad de entrada, unidad de guardia o unidad de puerta individual
- Puede llamar a todas las aplicaciones para dispositivos móviles conectados en el mismo apartamento/suite



IX-RS-B[®]
IX-RS-W[®]
Subunidad de sala de
audio IP con auricular

- Conforme a SIP
- Comunicación de manos libres o con auricular para privacidad
- Comunicación interna con otras subunidades
- Salida de altavoz externo de 8 Ω, 2 W para comunicación o megafonía (use 8 Ω en SP-2570N)
- Indicador de botón de llamada iluminado
- Interruptor de control del volumen del tono de llamada/comunicación
- Una salida de contacto
- Una entrada de disparo

Alimentación PoE

Consumo de potencia 1,9 W en espera, 5,9 W máx.

Pantalla de video Pantalla táctil TFT LCD de 7" (resolución de 800x400)

Comunicación Manos libres (dúplex completo)

Códec de audio G.711 (ley μ, ley A).

Códec de video H.264, MJPEG

Protocolos de red IPv4, IPv6, TCP, UDP, SIP

Encriptado TLS 1.2

Temperatura operativa 32°~104°F (0°~40°C)

Material Acero inoxidable

Relés Dos salidas de estado (requiere relé GT-RY)
Una entrada de contacto

Montaje Montaje al ras con IXG-FMK-2C7 o montaje directo sobre la superficie de la pared

Clase de cable Cat-5e o Cat-6

Distancia A caída de red: 330'

Dimensiones 5 13/16" alt. 8 15/16" anch. 1" prof.
148 mm alt. 227 mm anch. 25,3 mm prof.

Alimentación PoE (802.3af)

Códec de audio G.722 (ley μ, ley A), G.722

Protocolos de red IPv4, IPv6, TCP, UDP, SIP

Temperatura operativa 32°~104°F (0°~40°C)

Montaje Montaje directo sobre la superficie de la pared

Clase de cable Cat-5e o Cat-6

Distancia A caída de red: 330'

Dimensiones 7 9/16" alt. 3 9/16" anch. 2 5/8" prof.
192 mm alt. 90 mm anch. 67 mm prof.

IX|IXG Unidades contestadoras con software



IX-SOFT

Software para la unidad contestadora en la PC



IX-SOFT

IX-SOFT-3

IX-SOFT-5

IX-SOFT-10

Admite 1, 3, 5 o 10 licencias IX-SOFT
(1 licencia por dongle)



IXW-MAA-SOFT

IXW-MAA-SOFT-5

IXW-MAA-SOFT-10

Admite 1, 5 o 10 licencias IX-SOFT

| | |
|----------------------------------|--|
| Código de video | H.264/AVC, Motion-JPEG |
| Código de audio | G.711 (ley μ , ley A), G.722 |
| Protocolos de red | IPv4, IPv6, TCP, UDP, SIP |
| Encriptado | TLS 1.2 (CRAM-MD5 para correo electrónico) |
| Entrega de paquetes | Unidifusión o multidifusión |
| Capacidad de las unidades | Hasta 499 unidades (Hasta 9.998 en modo expandido) |
| Transmisión de video | Perfil S para ONVIF* |
| Sistema operativo | Windows® 7 Professional, Windows® 7 Enterprise, Windows® 7 Ultimate Windows® 8.1, Windows® 8.1 Pro, Windows® 8.1 Enterprise Windows® 10 Home, Windows® 10 Pro, Windows® 10 Enterprise, Windows® 10 Education Windows® 11 Home, Windows® 11 Pro, Windows® 11 Enterprise |
| CPU | Procesador de 32 bits (x86) o procesador de 64 bits (x64), 2 GHz o superior |
| Memoria | 4 GB o superior |
| Resolución de pantalla | 1280 x 768 o superior |
| Tiempo de ejecución | .NET Framework 4.6.2 o posterior (Windows® 7 requiere SPI) Paquetes redistribuibles de Microsoft Visual C++ para Visual Studio 2017 o posterior |

- Funciones de unidades contestadoras completas
- 50 botones personalizables de marcado rápido
- Grabación de páginas de mensajes personalizadas
- Mapa interactivo
- Supervisión de línea y verificación del dispositivo

| | |
|------------------------------|---|
| Alimentación | PoE (IEEE 802.3af clase 0) |
| Consumo de potencia | 4,48 W máximo |
| Salida del relé | 10 relés de forma C, 24 V CA/CC, 500 mA |
| Interfaz de red | Ethernet (10BASE-T, 100BASE-TX) |
| Protocolos de red | IPv4, IPv6, TCP, UDP |
| Seguridad del puerto | IEEE 802.1X |
| Temperatura operativa | 14°~ 122°F (-10°~ 50°C) |
| Montaje | Montaje directo en superficie de la pared o a un riel DIN de 170 mm |
| Dimensiones | 4 1/4" alt. 8 1/4" anch. 2 3/8" prof. 108,5 mm alt. 210 mm anch. 61 mm prof. |

IX|IXG Unidad contestadora con aplicación para dispositivos móviles



IXGW-TGW

Puerta de enlace a AiphoneCloud con tarjeta SIM

- PoE (IEEE 802.3af clase 0)
- Montable en riel DIN
- Ocho llamadas simultáneas por adaptador
- Admite hasta 9.999 aplicaciones IXG para dispositivos móviles
- Conexión de datos 4G LTE opcional
- Permite llamadas telefónicas desde la puerta y las unidades de entrada

Alimentación PoE

Consumo de potencia 2,8 W en espera, 5,8 W máx.

LAN Ethernet (10BASE-T, 100BASE-TX)

Red inalámbrica LTE, WCDMA

Tarjeta SIM incluida Nano SIM de AT&T™

Entrega de paquetes Unidifusión, Multidifusión

Protocolos de red IPv4/v6, TCP, UDP, SIP, HTTPS, RTP, RTCP, SRTP, SRTCP, IGMP, MLD, SFTP, DHCP, NTP, DNS, MQTT, ICE, DTLS, SDP

Canal Interfono: 8

Teléfono: 1

Encriptado TLS 1.2

Temperatura operativa 14°~122°F (-10°~50°C)

Clase de cable Cat-5e o Cat-6

Distancia A caída de red: 330'

Dimensiones 4 1/4" alt. 8 1/4" anch. 2 3/8" prof.
108,5 mm alt. 210 mm anch. 61 mm prof.

Longitud de la antena: 5 9/16" 141,3 mm

Entrada de teléfono IXGS-TE y conjunto en paquete de aplicaciones para dispositivos móviles set

IXGS-TE es un kit práctico que ofrece una solución completa de entrada por teléfono y aplicación para dispositivos móviles para aplicaciones para usuarios múltiples. Permite a los visitantes llamar a números de teléfono o aplicaciones para dispositivos móviles utilizando la unidad de entrada.

El conjunto incluye una unidad de entrada IXG-DM7-HIDA, un adaptador de puerta de enlace IXGW-TGW y una caja de montaje al ras IXG-DM7-BOX.

Se puede agregar una cantidad ilimitada de unidades y accesorios opcionales para satisfacer diversos requisitos del sistema.



IX|IXG Unidades de puerta con video para usuarios múltiples



IXG-DM7-HIDA
Unidad de entrada con video IP con lector de tarjeta HID*

- Lector HID* integrado se conecta a un control de acceso de terceros
- Pantalla de directorio LCD
- La pantalla de bienvenida se puede personalizar
- Se pueden almacenar hasta 9.999 nombres/números
- El sensor de movimiento activa la pantalla
- Comunicación con manos libres
- Protección y clasificación IP65 y IK08
- Interfaz de pantalla táctil simple y moderna interface
- Salidas y entradas programables
- Grabación en el equipo con tarjeta microSD™ (no incluida)



IX-DVF-4A
Unidad de puerta con video IP con cuatro botones de llamada



IX-DVF-6
Unidad de puerta con video IP con seis botones de llamada

- Conforme a SIP
- Grabación integrada con tarjeta microSD™
- La cámara proporciona un video nítido
- A prueba de condiciones meteorológicas adversas
- Para uso en espacios interiores o exteriores
- El traspaso de PoE puede alimentar un dispositivo adicional (requiere PoE+)

Alimentación IXG-DM7-HIDA: PoE (IEEE 802.3af clase 0)
IX-DVF-4A, IX-DVF-6: PoE (802.3af), PoE+ (802.3at) o 24 V CC: usar PS-2420UL

Consumo de potencia 4,2 W en espera, 12,7 W máx.

Pantalla de video Pantalla táctil TFT LCD de 7" (resolución de 800x400)

Comunicación Manos libres (dúplex completo)

Cámara IXG-DM7-HIDA: 720p HD
IX-DVF-4A, IX-DVF-6: CMOS color de 1/3" 1,23 megapíxeles

Códec de audio G.711 (ley μ , ley A).

Códec de video H.264

Protocolos de red IPv4/v6, TCP, UDP, SIP, HTTP, HTTPS, RTSP, RTP/RTCP, IGMP, MLD, SMTP, SFTP, DHCP, NTP, DNS, TLS

Temperatura operativa IXG-DM7-HIDA: -22° ~ 140 °F (-30° ~ 60 °C)
IX-DVF-4A, IX-DVF-6: -40° ~ 140 °F (-40° ~ 60 °C)

HID® ProxPoint® Plus Alta frecuencia (13,56MHz): iCLASS, SEOS, iCLASS SR, iCLASS SE, MIFARE Classic, MIFARE DES Fire EV1
Baja frecuencia (125 kHz): Proximidad de HID®
Interfaz Bluetooth (2,44 GHz): teléfono móvil compatible con Bluetooth

Material Acero inoxidable

Apertura de puertas IXG-DM7-HIDA: dos contactos secos en forma de C programables, 24 V CA/CC; Relé 1: 3 A
Relé 2: 500 mA
IX-DVF-4A, IX-DVF-6: dos contactos secos de forma C, 24 V CA/CC, 1 A

Montaje IXG-DM7-HIDA: montaje al ras con IXG-DM7-BOX o montaje en superficie con SBX-IXGDM7
IX-DVF-4A, IX-DVF-6: montaje al ras con caja posterior incluida o montaje en superficie con SBX-IXGDM7

Clase de cable Cat-5e o Cat-6

Distancia A caída de red: 330'

Dimensiones 13 11/16" alt. 7 3/16" anch.
347,7 mm alt. 182,6 mm anch.

IX|IXG Unidades de puerta con video



IX-EA
Unidad de puerta con video IP



IX-DVM[®]
Unidad de puerta con video IP de montaje en parteluz



IX-DV[®]
Unidad de puerta con video IP



IX-DVF[®]
Unidad de puerta con video IP



IX-DVF-L
Unidad de puerta con video IP con compatibilidad con bobina T (requiere PoE y 24 V CC)



IX-DVF-HW
Unidad de puerta con video IP con sensor de llamada de onda manual y caja de montaje en superficie (requiere PoE+)



IX-DVF-PR
Unidad de puerta con video IP con lector de proximidad Wiegand de 125 kHz



IX-DVF-10KP
Unidad de puerta con video IP con lector de proximidad Wiegand de 125 kHz y teclado numérico de acceso

Alimentación IX-EA, IX-DVM: PoE (802.3af)
IX-DV, IX-DVF, IX-DVF-HW: PoE (802.3af), PoE+ (802.3at) o 24 V CC: usar PS-2420UL

Comunicación Manos libres

Cámara IX-EA, IX-DV, IX-DVF, IX-DVF-PR: CMOS color de 1/3" 1,23 megapíxeles

IX-DVM: Cámara WDR de 0,9 megapíxeles/720 p

Visión de área: 2"1" vertical x 3"1" horizontal a 20"

Temperatura operativa IX-EA, IX-DV, IX-DVM, IX-DVF, IX-DVF-L: -40° ~ 140 °F (-40° ~ 60 °C)

IX-DVF-HW: -4° ~ 131°F (-20° ~ 55°C)

IX-DVF-10KP, IX-DVF-PR: -31° ~ 140 °F (-35° ~ 60 °C)

Material IX-EA: resina ABS autoextinguible

IX-DV, IX-DVM: cubierta moldeada de aluminio

IX-DVF, IX-DVF-10KP, IX-DVF-HW, IX-DVF-L, IX-DVF-PR: acero inoxidable

Apertura de puertas IX-DVM, IX-EA: Contacto seco de forma C, 24 V CA/CC, 1 A

IX-DV, IX-DVF, IX-DVF-10KP, IX-DVF-L, IX-DVF-HW, IX-DVF-PR: dos contactos secos de forma de C, 24 V CA/CC, 1 A

Montaje IX-DV, IX-DVM, IX-EA, IX-DVF-HW: montaje en superficie

IX-DVF: montaje al ras con caja posterior incluida o montaje en superficie con SBX-IDVF

IX-DVF-L, IX-DVF-PR: montaje al ras con caja posterior incluida o montaje en superficie con SBX-IDVFRA

IX-DVF-10KP: montaje al ras con caja posterior incluida o montaje en superficie con SBX-IXGDM7

Clase de cable Cat-5e o Cat-6

Distancia A caída de red: 330'

A la fuente de alimentación: 50'

HID[®] ProxPoint[®] Plus Entrada de alimentación 5-14 V CC; consumo de potencia 45 mA; frecuencia 125 kHz; certificaciones CSA, FCC, CE, C-Tick

| Dimensiones | IX-EA: | IX-DV: | IX-DVM: |
|----------------|----------------|----------------|-------------|
| | 6 5/16" alt. | 8 1/16" alt. | 6 7/8" alt. |
| 3 15/16" anch. | 4 1/2" anch. | 1 7/8" anch. | |
| 1 3/4" prof. | 2 1/16" prof. | 1 5/16" prof. | |
| 160 mm alt. | 207 mm alt. | 175 mm alt. | |
| 100 mm anch. | 115 mm anch. | 48 mm anch. | |
| 43,5 mm prof. | 52,5 mm prof. | 34 mm prof. | |
| IX-DVF: | IX-DVF-L: | IX-DVF-10KP: | |
| 10 7/16" alt. | 11 11/16" alt. | 13 11/16" alt. | |
| 7" anch. | 7" anch. | 7 3/16" anch. | |
| 265 mm alt. | 297 mm alt. | 347 mm alt. | |
| 150 mm anch. | 178 mm anch. | 182 mm anch. | |
| IX-DVF-HW: | IX-DVF-PR: | | |
| 11 11/16" alt. | 11 11/16" alt. | | |
| 7" anch. | 7" anch. | | |
| 3 3/16" prof. | 2 1/16" prof. | | |
| 297" alt. | 297 mm alt. | | |
| 178 mm anch. | 178 mm anch. | | |
| 81 mm prof. | 52 mm prof. | | |

- Conforme a SIP
- Grabación integrada con tarjeta microSD™
- La cámara proporciona un video nítido
- A prueba de condiciones meteorológicas adversas y vandalismos (IX-EA solo es a prueba de condiciones meteorológicas adversas)
- Para uso en espacios interiores o exteriores
- El traspaso de PoE puede alimentar dispositivos adicionales con IX-DV, IX-DVF, IX-DVF-HW, IX-DVF-L (requiere PoE+)

IX|IXG Unidades de puerta con audio



IX-SS-2G®

Unidad de puerta con audio IP

IX-SSA®

Unidad de puerta con audio IP

IX-NVP

Unidad de puerta con audio IP

IX-NVP2

Unidad de puerta con audio con IP con dos botones de llamada

- Conforme a SIP
- A prueba de condiciones meteorológicas adversas y vandalismos
- Para uso en espacios interiores o exteriores
- El traspaso de PoE puede alimentar un dispositivo adicional con IX-SSA (requiere PoE+)
- Grabación en el equipo con tarjeta microSD™ (solo IX-SSA)

Alimentación IX-SS-2G, IX-NVP, IX-NVP2: PoE (802.3af)
IX-SSA: PoE (802.3af), PoE+ (802.3at) o 24 V C: usar PS-2420UL

Comunicación Manos libres

Temperatura operativa -40° ~140 °F (-40° ~ 60 °C)

Material IX-SS-2G, IX-SSA: acero inoxidable
IX-NVP, IX-NVP2: acero recubierto con pintura en polvo

Apertura de puertas IX-SSA: dos contactos secos de forma C, 24 V CA/CC, 1A
IX-SS-2G, IX-NVP, IX-NVP2: Contacto seco de forma C, 24 V CA/CC, 1 A

Montaje IX-SS-2G: montaje al ras con caja para 2 grupos o montaje en superficie con SBX-2G/A
IX-SSA: montaje al ras con caja posterior incluida o montaje en superficie con SBX-IDVF
IX-NVP, IX-NVP2: montaje al ras con caja de 3 grupos o montaje en superficie con SBX-NVP/A

Clase de cable Cat-5e o Cat-6

Distancia A caída de red: 330'
A la fuente de alimentación: 50'

| | | | |
|--------------------|--------------|---------------|------------------|
| Dimensiones | IX-SS-2G: | IX-SSA: | IX-NVP, IX-NVP2: |
| | 4 3/4" alt. | 10 7/16" alt. | 5 1/2" alt. |
| | 4 3/4" anch. | 5 7/8" anch. | 7 1/2" anch. |
| | 120 mm alt. | 265 mm alt. | 140 mm alt. |
| | 120 mm anch. | 150 mm anch. | 191 mm anch. |

IX|IXG Unidades de emergencia



Las unidades también están disponibles con etiquetas en francés:

IX-DVF-2RA-FR

IX-DVF-RA-FR

IX-SSA-2RA-FR

IX-SSA-RA-FR

IX-DVF-2RA

Unidad de emergencia con video IP conforme a ADA con dos botones de llamada

IX-DVF-RA

Unidad de emergencia con video IP conforme a ADA

IX-SSA-2RA

Unidad de emergencia con audio IP compatible con ADA con dos botones de llamada

IX-SSA-RA

Unidad de emergencia con audio con IP conforme a ADA

- El traspaso de PoE puede alimentar un dispositivo adicional (requiere PoE+)
- Conforme a SIP
- Grabación integrada con tarjeta microSD™
- Señalización Braille y con letras
- Indicador LED de estado de llamada
- 2 salidas de relé de forma C
- A prueba de condiciones meteorológicas adversas y vandalismos
- La cámara fija proporciona video nítido (IX-DVF-2RA, IX-DVF-RA)
- Para uso en espacios interiores o exteriores
- Tornillos a prueba de modificaciones
- Puede montarse en torres y cajas de pared de emergencia

Alimentación PoE (802.3af) o 24 V CC: usar PS-2420UL

Comunicación Manos libres

Cámara Clase: CMOS color de 1/3" 1,2 megapíxeles
Visión de área: 2'1" vertical x 3'1" horizontal a 20"

Temperatura operativa -40° ~ 140 °F (-40° ~ 60 °C)

Material Acero inoxidable

Apertura de puertas 2 contactos secos de forma C, 24 V CA/CC, 1 A

Montaje Montaje al ras con caja posterior incluida o montaje en superficie con SBX-IDVFRA

Clase de cable Cat-5e o Cat-6

Distancia A caída de red: 330'
A la fuente de alimentación: 50'

Dimensiones 11 11/16" alt. 7" anch.
297 mm alt. 178 mm anch.

Adaptadores para IX | IXG



IXGW-LC
Adaptador de control del ascensor

- 20 relés de forma C, cada uno se puede configurar y asignar a una unidad de entrada específica, unidad de usuario o aplicación para dispositivos móviles
- Garantiza que los visitantes solo tengan acceso al piso de invitados adecuado
- Hasta 16 adaptadores por edificio
- Compatible con IXG-DM7-HIDA o IXG-2C7
- Montaje en pared con riel DIN (se vende por separado)

Alimentación PoE

Consumo de potencia 2,1 W en espera, 4,4 W máx.

Clasificación de relé 24 V CA/CC, 500 mA

LAN Ethernet (10BASE-T, 100BASE-TX)

Entrega de paquetes Unidifusión, Multidifusión

Protocolos de red IPv4/v6, TCP, UDP, HTTPS, IGMP, MLD, SFTP, DHCP, NTP, DNS, TLS

Encriptado TLS 1.2

Temperatura operativa 14°~122°F (-10°~50°C)

Distancia A caída de red: 330'

Dimensiones 4 1/4" alt. 8 1/4" anch. 2 3/8" prof.
108,5 mm alt. 210 mm anch. 61 mm prof.



IXW-MAA
Adaptador multipropósito

- Cuatro entradas de contacto
- Diez salidas de relé de forma C
- Clasificación de contacto de relé de 24 V CA/CC, 500 mA
- Se puede montar en un riel de 170 mm DIN o directamente en la pared

Alimentación PoE (IEEE 802.3af clase 0)

Consumo de potencia 4,48 W máximo

Salida del relé 10 relés de forma C, 24 V CA/CC, 500 mA

Interfaz de red Ethernet (10BASE-T, 100BASE-TX)

Protocolos de red IPv4, IPv6, TCP, UDP

Seguridad del puerto IEEE 802.1X

Temperatura operativa 14°~122°F (-10°~50°C)

Dimensiones 4 1/4" alt. 8 1/4" anch. 2 3/8" prof.
108,5 mm alt. 210 mm anch. 61 mm prof.



IXW-PBXA
IP PBX

- Admite hasta 500 dispositivos SIP registrados y hasta 75 llamadas simultáneas
- Puertos de red Dual Gigabit con PoE+ integrado
- Servidor de grabación de llamadas integrado; grabaciones accesibles a través de la interfaz web
- Admite códecs de video H.264, H.263 y H.263+

Alimentación 12 V CC, 1,5 A (suministrada)

Interfaz de red Gigabit dual con PoE+ integrado (IEEE 802.3at)

Protocolos de red TCP/UDP/IP, RTP/RTCP, ICMP, ARP, DNS, DDNS, DHCP, NTP, TFTP, SSH, HTTP/HTTPS, PPPoE, SIP, STUN, SRTP, TLS, LDAP

Puertos 2 FXO, 2 FXS

Encriptado SRTP, TLS, HTTPS, SSH, 802.1X

Temperatura operativa 32°~104°F (0°~40°C)

Dimensiones 1 1/8" alt. 10 5/8" anch. 7" prof.
28,6 mm alt. 269,9 mm anch. 177,8 mm prof.



IPW-1VC

Kit adaptador de red de dos cables
(incluye un transmisor, un receptor
y fuente de alimentación)



IPW-10VC

Kit adaptador de red de dos cables
de montaje en estante

- Actualice los sistemas analógicos de 2 cables a un interfono con video IP
- Use el cable existente: hasta 1000' (18-22 AWG con o sin blindaje)
- Diseño compacto tan pequeño como para caber detrás de la mayoría de las puertas o subunidades
- Indicadores LED de estado

Alimentación IPW-1VC: 48 V CC, 1 A: usar la fuente de alimentación incluida
IPW-10VC: alimentada por IPW-1VC

Consumo de potencia < 2 vatios

Temperatura operativa -4°~131°F (-20°~55°C)

Montaje Soporte para montaje incluido

Clase de cable Cat-5e o Cat-6
2 conductores, con blindaje o sin blindaje entre adaptadores

Distancia A caída de red: 15'
Entre adaptadores: 1000' (22 AWG, 18 AWG)

Dimensiones

| | | | |
|-----------|--------------|----------------|----------------|
| IPW-1VC: | 1 7/16" alt. | 3" anch. | 1 1/8" prof. |
| | 36,5 mm alt. | 76,2 mm anch. | 28,6 mm prof. |
| IPW-10VC: | 1 3/4" alt. | 19" anch. | 11" prof. |
| | 44,5 mm alt. | 482,6 mm anch. | 279,4 mm prof. |



IPW-POE8

Interruptor PoE+
de 8 puertos

- Ocho puertos PoE 10/100/1000 BASE-T
- Presupuesto de energía PoE de 64 W
- Admite IEEE 802.3af y 802.3at PoE en los ocho puertos
- Diseño silencioso sin ventilador
- Interfaz web para la gestión

Alimentación 100-240 V CA 54 V, 1,574 A CC

Consumo de potencia 4,6 W (PoE apagado), 77,9 W (PoE encendido)

Puertos PoE 8

Presupuesto de energía PoE 64 W

MDI/MDIX automático Sí

Capacidad de conmutación 16 Gbps

Tasa de reenvío de paquetes 11,9 Mbps

Tamaño del búfer de paquetes 1,5 Mbits

Temperatura operativa 32°~104°F (0°~40°C)

Dimensiones

| | | |
|--------------|----------------|---------------|
| 11/8" alt. | 6 3/4" anch. | 3 7/8" prof. |
| 28,6 mm alt. | 171,5 mm anch. | 98,4 mm prof. |

Torres IX | IXG



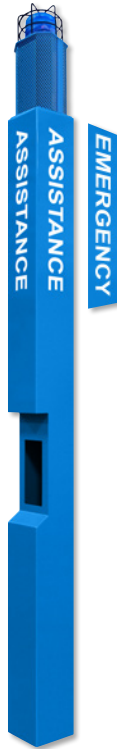
TW-SA
TW-SE

Torre baja con señalización de "ASSISTANCE" (ASISTENCIA) o "EMERGENCY" (EMERGENCIA)



TW-TA
TW-TE

Torre con señalización de "ASSISTANCE" (ASISTENCIA) o "EMERGENCY" (EMERGENCIA)



TW-TA-SP
TW-TE-SP

Torre con altavoz y señalización de "ASSISTANCE" (ASISTENCIA) o "EMERGENCY" (EMERGENCIA)



TW-TA-ARM
TW-TE-ARM

Torre con brazo de cámara y señalización de "ASSISTANCE" (ASISTENCIA) o "EMERGENCY" (EMERGENCIA)



TW-TA-ARM-SP
TW-TE-ARM-SP

Torre con brazo de cámara, altavoz y señalización de "ASSISTANCE" (ASISTENCIA) o "EMERGENCY" (EMERGENCIA)

- Incluye caja eléctrica con homologación UL
- Fabricada en aluminio duradero de poco peso
- Panel de acceso grande en la parte posterior de la base de la torre
- Señalización de "ASSISTANCE" (ASISTENCIA) o "EMERGENCY" (EMERGENCIA) en tres lados
- La baliza se encuentra siempre encendida y parpadea durante las llamadas de emergencia (requiere 24 V CC)
- Iluminación LED arriba de la unidad de llamada (requiere 24 V CC)
- La altura de montaje del botón de llamada y la señalización cumplen con las normas ADA

Material Aluminio 6061-T6

Peso TW-SA, TW-SE: 43 lbs TW-TA, TW-TE: 68 lbs TW-SA-SP, TW-SE-SP: 87 lbs TW-TA-ARM, TW-TE-ARM: 80 lbs TW-SA-ARM-SP, TW-SE-ARM-SP: 99 lbs

Dimensiones TW-SA, TW-SE: 73" alt. 8" anch. 8" prof. 1854,2 mm alt. 203,2 mm anch. 203,2 mm prof. TW-TA, TW-TE: 112" alt. 8" anch. 8" prof. 2844,8 mm alt. 203,2 mm anch. 203,2 mm prof. TW-SA-SP, TW-SE-SP: 127" alt. 8" anch. 8" prof. 3225,8 mm alt. 203,2 mm anch. 203,2 mm prof. TW-SA-ARM, TW-SE-ARM, TW-SA-ARM-SP, TW-SE-ARM-SP: 174" alt. 15 3/4" prof. 8" anch. 4419,6 mm alt. 203,2 mm anch. 400,1 mm prof.



TW-MKL
Kit de montaje con tornillo en L para torres

Contenido 4 tornillos en L, 4 tuercas, 4 arandelas

Dimensiones 24" de largo, 3/4" de diámetro 609,6 mm de largo, 19 mm de diámetro



TWS-Z4

Conjunto de torre solar para 4 zonas (incluye un panel solar)

TWS-Z2

Conjunto de torre solar para 2 zonas (incluye dos paneles solares)

TWS-Z1

Conjunto de torre solar para 1 zona (incluye tres paneles solares)

- La solución solar inalámbrica utiliza el sol para alimentar todos los componentes
- Los conjuntos montados incluyen caja de pared WB-HE, poste de montaje, caja de batería y eléctrica, dispositivo WiFi y uno, dos o tres paneles solares
 - TWS-Z1 con tres paneles se recomienda para zonas con calificación de 1.0 a 1.9
 - TWS-Z2 con dos paneles se recomienda para zonas con calificación de 2.0 a 3.9
 - TWS-Z4 con un panel se recomienda para zonas con calificación de 4.0+
- TWS-Z4 y TWS-Z2 se pueden montar en el suelo (TWS-Z1 requiere montaje subterráneo debido al peso)

Alimentación 24 V CC: alimentada por baterías

Panel solar 160 W 12 V

Inalámbrico Ubiquiti Loco5CA 5 GHz, 450+ Mbps (requiere línea de visión para la conectividad)

Banco de baterías 12 V CC - 220 AH

Temperatura operativa -40° ~140 °F (-40° ~60 °C)

Material Torre de aluminio con gabinete eléctrico de aluminio de grado aeronáutico 5052

Dimensiones

| | | |
|----------------|---------------------|---------------|
| Torre: | | |
| 132" alt. | 6" diám. base | |
| 3352,8 mm alt. | 152,4 mm diám. base | |
| Panel solar: | | |
| 26 1/2" alt. | 58 1/3" anch. | 1 3/8" prof. |
| 673,1 mm alt. | 1481,6 mm anch. | 34,9 mm prof. |

IX|IXG Cajas de pared

Potencia requerida para la luz de baliza: usar el divisor PS-POE para extraer energía del interruptor de red PoE+.



WB-CA (jaula) WB-HA (cubierta)
Caja de pared conforme a ADA con señalización de ASISTENCIA

WB-CE (jaula) WB-HE (cubierta)
Caja de pared conforme a ADA con señalización de EMERGENCIA

- Incluye caja eléctrica con homologación UL
- Hecha de acero inoxidable calibre 12
- La baliza siempre está encendida y parpadea durante las llamadas de emergencia
- Compatible con las unidades de emergencia de la Serie IX
- Señalización de "ASSISTANCE" (ASISTENCIA) o "EMERGENCY" (EMERGENCIA) en dos lados
- Profundidad de 4" y señalización adecuada que cumple los requisitos de ADA
- Soporte interior (lado derecho) con patrón de montaje para un grupo
- Montaje de accesorios integrado con roscado interno (hembra: M3 x 0,05, patrón de espacio para un grupo)

Voltaje, Corriente 24 V CC, 200 mA

Cableado Negro: tierra Rojo: +24 V CC Blanco: disparador

Temperatura operativa -40 °F ~ 149 °F

Material Acero inoxidable de calibre 12.

Montaje Montaje directo sobre la superficie de la pared

Altura de montaje 48" AFF para que la cámara quede a 60"
44" AFF para que el botón de llamada quede a 48"

| | | |
|--------------------|-------------------------------|--------------------------------|
| Dimensiones | WB-CA, WB-CE: | WB-HA, WB-HE: |
| | 26" alt. 660,4 mm alt. | 27" alt. 685,8 mm alt. |
| | 10 9/16" anch. 268,3 mm anch. | 10 13/16" anch. 274,6 mm anch. |
| | 3 7/8" prof. 98,4 mm prof. | 4" prof. 101,6 mm prof. |

IX|IXG Divisor y fuente de alimentación



PS-POE
Divisor PoE

- Alimenta la baliza en las torres y cajas de pared, eliminando la necesidad de una fuente de alimentación independiente
- Solo se necesita un cable del interruptor PoE+ cuando se conecta con una unidad de emergencia de la Serie IX|IXG
- Montaje directo en la parte posterior de una unidad de llamadas de emergencia o caja de 1 grupo
- Puede soportar temperaturas que van desde -40 a 140 °F (-40 a 60 °C)

Alimentación PoE (803.2af)

Consumo de potencia 8,4 W

Salida 24 V CC, 350 mA

Temperatura operativa -40° ~ 140 °F (-40° ~ 60 °C)

Dimensiones 3 1/4" alt. 82,6 mm alt.
2 1/2" anch. 63,5 mm anch.
1" prof. 25,4 mm prof.



PS-2420UL [®]
Fuente de alimentación de 24 V CC, 2 A

Longitud del interruptor de tiro 6'2"

Entrada 100-240 V CA, 50/60 Hz

Salida 24 V CC, 2 A

Consumo de potencia 60 W, 100-125 VA

Dimensiones 6 9/16" alt. 166,7 mm alt.
3 9/16" anch. 90,5 mm anch.
2 1/16" prof. 52,4 mm prof.



GT-RY
Relé de señalización
externa para IXG-2C7
pág.42



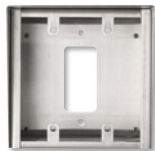
SBX-CON1
Caja de conductos
para IX-EA, IX-DV
y IX-DVM
pág. 44



SBX-IDVF
Caja de montaje
en superficie para
IX-DVF y IX-SSA
pág. 44



SBX-IDVFRA
Caja de montaje en superficie
para IX-DVF-L, IX-DVF-PR,
IX-DVF-2RA, IX-DVF-RA,
IX-SSA-2RA y IX-SSA-RA
pág.44



SBX-2G/A
Caja de
montaje en
superficie para
IX-SS-2G
pág.45



SBX-IXGDM7
Caja posterior de
montaje en superficie
para IX-DVF-4A,
IX-DVF-6, IX-DVF-10KP
y IXG-DM7-HIDA
pág.45



IXG-DM7-BOX
Caja posterior de
montaje al ras para
IXG-DM7-HIDA
pág.45



SBX-IXDV30
Caja con ángulo de
30° para IX-DV
pág.46



IX-MB
Soporte para
montaje en
los parteluces
para IX-DV
pág.46



IXG-FMK-2C7
Kit de montaje al ras para
IXG-2C7 y IXG-2C7-L
pág. 47



MCW-S/B
Soporte de escritorio
IXG-2C7 y IXG-2C7-L
pág. 47



MB-RF1
Soporte de montaje para
recondicionamiento para
IX-DVF-2RA, IX-DVF-RA
IX-SSA-2RA y IX-SSA-RA
(adapta la unidad de emergencia
a una torre o caja de pared Code
Blue®, Talk-A-Phone® existente)
pág.47

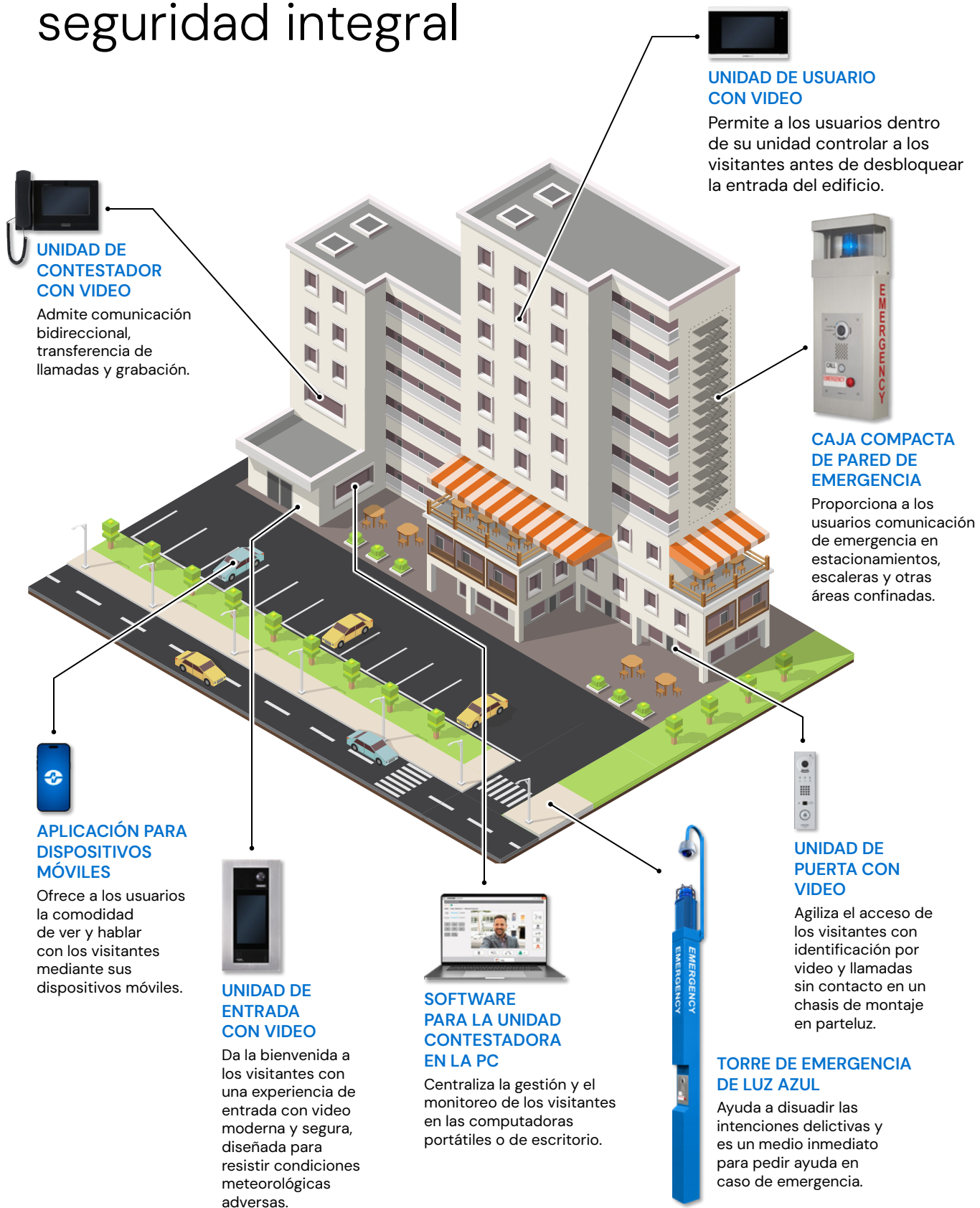
Conecte las Serie IX|IXG con los líderes de la industria



Consulte todos nuestros socios tecnológicos en aiphone.com/partners/integrations



Cree un sistema de seguridad integral



Conjuntos en paquete JP



Comience con un conjunto en paquete y agregue hasta tres unidades de puerta y siete subunidades contestadoras.

JPS-4AED

Conjunto en paquete con JP-DA, JP-4MED y PS-2420UL

JPS-4AEDV

Conjunto en paquete con JP-DV, JP-4MED y PS-2420UL

JPS-4AEDF

Conjunto en paquete con JP-DVF, JP-4MED y PS-2420UL

Fuente de alimentación de JP



PS-2420UL[®]

Fuente de alimentación de 24 V CC, 2 A

Longitud del interruptor de tiro 6'2"

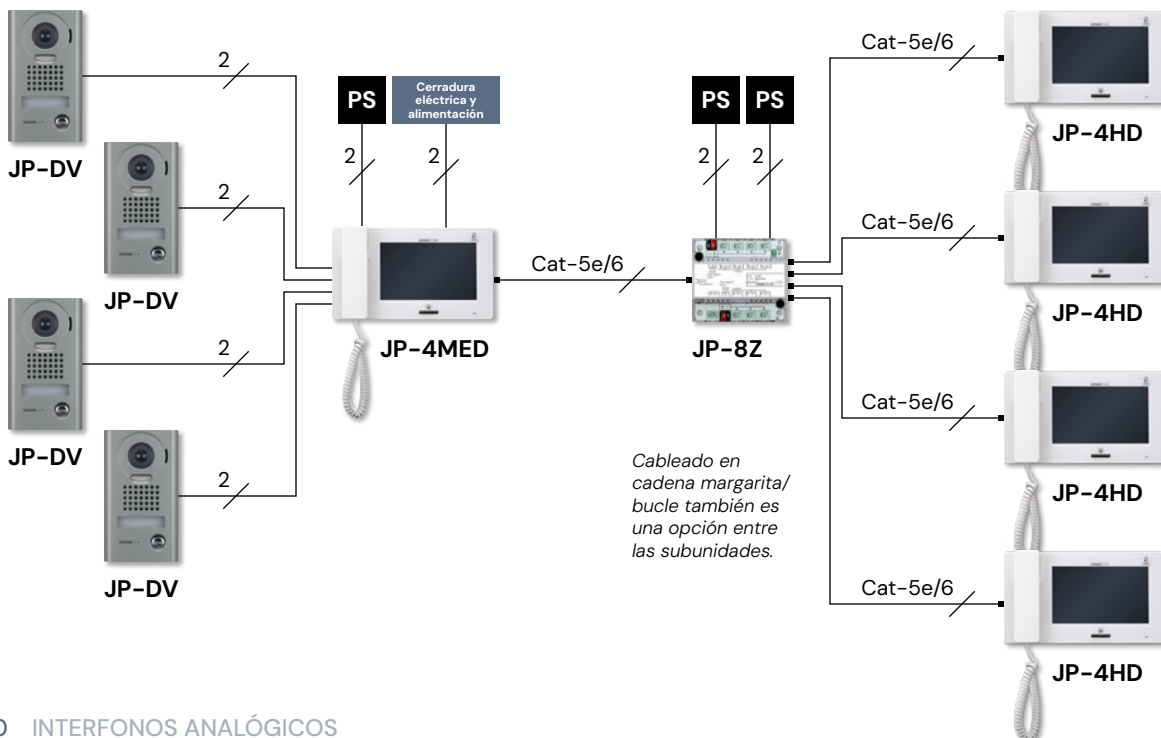
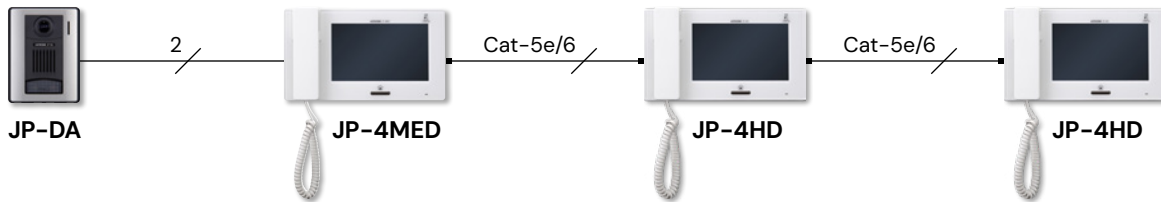
Entrada 100-240 V CA, 50/60 Hz

Salida 24 V CC, 2 A

Consumo de potencia 60 W, 100-125 VA

Dimensiones 6 9/16" alt. 3 9/16" anch. 2 1/16" prof.
166,7 mm alt. 90,5 mm anch. 52,4 mm prof.

Ejemplos de cableado



Unidades contestadoras JP



JP-4MED
Unidad contestadora
con video y auricular



JP-4HD
Subunidad
contestadora con
video y auricular

- Identificación y monitoreo por video con pantalla táctil de 7"
- Llamada a todas las unidades y selectiva
- Comunicación entre salas, manos libres o auricular para privacidad
- Monitoreo continuo de la sala
- Picture Memory
- Partición de unidades con código de seguridad
- Botón de apertura de puertas
- Botón de servicio opcional
- PTZ y control de brillo
- Ocho tonos de llamada que pueden seleccionarse
- Salida de video a través del conector suministrado
- Entradas de seguridad para alertar a las unidades
- La posición de la cámara y el teleobjetivo pueden ajustarse para las llamadas entrantes.
- Almacenamiento en medios extraíble (tarjeta de memoria no incluida)

Alimentación 24 V CC: usar PS-2420UL

Consumo de potencia 340 mA máximo

Comunicación Manos libres (VOX) o auricular (dúplex completo)

Pantalla de video Pantalla táctil LCD de 7"

Picture Memory Interno/integrado: grabación de hasta 20 llamadas (6 imágenes por llamada) con hasta 5 llamadas protegidas contra sobrescritura
Tarjeta SD/SDHC: grabación de hasta 1000 llamadas (40 imágenes por llamada) con hasta 100 llamadas protegidas contra sobrescritura

Apertura de puertas Contactos secos N/O o N/C programables, 24 V CA/CC, máximo de 500 mA (usar RY-1824L o RY-3DL para un valor nominal de contacto mayor)

Montaje Montaje directo en superficie de la pared o en caja de 1 grupo o montaje de escritorio usando MCW-S/B

Clase de cable Cat-5e o Cat-6

Distancia A adaptador de distribución: 165'
Distancia total acumulada entre unidades contestadoras: 980'

Dimensiones 5 3/4" alt. 10 1/16" anch. 1 15/16" prof.
145 mm alt. 255 mm anch. 48 mm prof.

Interfonos de la Serie JP



JP-DA

Unidad de puerta con video



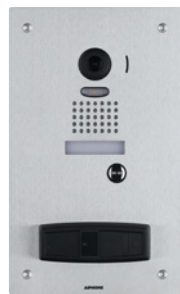
JP-DV

Unidad de puerta con video



JP-DVF

Unidad de puerta con video



JP-DVF-PR

Unidad de puerta con video y acceso con tarjeta



GT-D

Unidad de puerta con audio

- La cámara digital con PTZ proporciona un video nítido
- La iluminación LED se enciende automáticamente en situaciones con poca luz
- A prueba de condiciones meteorológicas adversas
- JP-DV, JP-DVF y JP-DVF-PR son a prueba de vandalismos
- JP-DA tiene un botón de llamada con iluminación posterior LED
- JP-DV, JP-DVF y JP-DVF-PR tienen placa con nombre con iluminación posterior LED
- JP-DVF-PR tiene un lector de proximidad de 125 kHz Wiegand diseñado para un grupo y de montaje en parteluz

- Comunicación con manos libres
- A prueba de condiciones meteorológicas adversas

Alimentación Suministrada por la unidad contestadora

Comunicación Manos libres

Cámara Clase: CMOS de 1/4"
Área de visión: 100° vertical x 70° horizontal

Temperatura operativa JP-DA, JP-DV, JP-DVF: -14° ~ 140 °F (-10° ~ 60 °C)
JP-DVF-PR: -4° ~ 140 °F (-10° ~ 60 °C)

Material JP-DA: plástico PC + ABS resistente al fuego
JP-DV: moldeado de zinc
JP-DVF, JP-DVF-PR: acero inoxidable

Montaje JP-DA: montaje directo en superficie de la pared o en caja de 1 grupo
JP-DV: montaje directo en la superficie de la pared
JP-DVF: montaje al ras con caja posterior incluida o montaje en superficie con SBX-DVF
JP-DVF-PR: montaje al ras con caja posterior incluida o montaje en superficie con SBX-IDVFRA

Clase de cable 2 conductores, baja capacitancia, no blindado: usar Aiphone n.º 871802

Distancia A la unidad contestadora: 330'
Al adaptador de larga distancia/CCTV: 650'

HID® ProxPoint® Plus Entrada de alimentación 5-14 V CC; consumo de potencia 45 mA; frecuencia 125 kHz; certificaciones CSA, FCC, CE, C-Tick

| | | | | |
|--------------------|---------------|---------------|---------------|----------------|
| Dimensiones | JP-DA: | JP-DV: | JP-DVF: | JP-DVF-PR: |
| | 5 1/8" alt. | 6 13/16" alt. | 8 1/4" alt. | 11 11/16" alt. |
| | 3 7/8" anch. | 3 7/8" anch. | 5 5/16" anch. | 7" anch. |
| | 1 3/16" prof. | 1 1/16" prof. | 135 mm anch. | 2 1/16" prof. |
| | 129 mm alt. | 173 mm alt. | 209 mm alt. | 296,9 mm alt. |
| | 97 mm anch. | 98 mm anch. | | 177,8 mm anch. |
| | 30,5 mm prof. | 27 mm prof. | | 52,4 mm prof. |

Alimentación Alimentada por JP-4MED

Comunicación Manos libres (VOX)

Temperatura operativa 14° ~ 140 °F (-10° ~ 60 °C)

Material Plástico

Montaje Montaje directo sobre la superficie de la pared

Clase de cable 2 conductores, baja capacitancia, aislamiento de PE, sólido, no blindado: usar Aiphone n.º 871802

Distancia A la unidad contestadora: 330'

Dimensiones 5 1/8" alt. 130,2 mm alt.
3 7/8" anch. 98,4" anch.
1 1/8" prof. 28,6" prof.

Adaptadores JP



JPW-BA

Adaptador de larga distancia/CCTV

- Expande la distancia de cableado desde las unidades de puerta a las unidades contestadoras hasta 980'
- Permite integración con cámara analógica

Alimentación 24 V CC: usar PS-242OUL

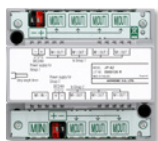
Capacidad Una unidad de adaptador para cada subunidad contestadora/unidad de puerta con video ubicada más allá de la distancia de cable estándar especificada

Montaje Riel DIN (incluido)

Clase de cable 2 conductores, baja capacitancia, aislamiento de PE, sólido, no blindado: usar Aiphone n.º 871802

Distancia A la unidad de puerta: 650'
A la unidad contestadora: 330'

Dimensiones 4 5/16" alt. 4 7/8" anch. 2 3/8" prof.
109 mm alt. 123 mm anch. 61 mm prof.



JP-8Z

Adaptador de distribución para subunidades contestadoras con video

- requerido únicamente para cableado cuadrangular

Alimentación 24 V CC: usar PS-242OUL

Capacidad Hasta siete subunidades contestadoras con video

Montaje Riel DIN (incluido)

Clase de cable Cat 5e

Distancia A la unidad contestadora: 650'
A la subunidad contestadora: 165'

Dimensiones 4 5/16" alt. 4 7/8" anch. 2 3/8" prof.
109 mm alt. 123 mm anch. 61 mm prof.

Accesorios JP



IER-2
Altavoz complementario para llamadas
pág. 42



RY-1824L
Relé de forma C para apertura de puertas
pág. 43



RY-3DL
Adaptador para apertura selectiva de puertas
pág. 43



RY-ES
Relé de señalización exterior
pág. 42



MCW-S/B
Soporte de escritorio JP-4MED y JP-4HD
pág. 47



KAW-D
Caja con ángulo de 30° para JP-DA
pág. 46



KMB-45
Soporte de 45° para montaje en los parteluces de las puertas para GT-D y JP-DA
pág. 46



JK-MB
Montaje en el parteluz soporte para JP-DV
pág. 46



MKW-P
Placa de montaje de 1 grupo para JP-DV
pág. 47



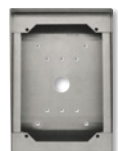
SBX-ACE
Caja de montaje en superficie para GT-D o JP-DA y un dispositivo de control de acceso
pág. 44



SBX-CON1
Caja de conductos para JP-DA y JP-DV
pág. 44



SBX-DV30
Caja con ángulo de 30° para JP-DV
pág. 46



SBX-DVF
Caja de montaje en superficie para JP-DVF
pág. 44



SBX-IDVFRA
Caja de montaje en superficie para JP-DVF-PR
pág. 44

Conjuntos en paquete JO



Comience con un conjunto en paquete y agregue una unidad de expansión con video, una unidad de puerta JO-DV y hasta 8 aplicaciones para dispositivos móviles.

JOS-1AW
Conjunto en paquete con JO-DA, JO-1MDW y PS-1820UL

JOS-1VW
Conjunto en paquete con JO-DV, JO-1MDW y PS-1820UL

JOS-1FW
Conjunto en paquete con JO-DVF, JO-1MDW y PS-1820UL

Fuente de alimentación de JO



PS-1820UL®
Fuente de alimentación de 18 V CC, 2 A

Longitud del interruptor de tiro 6'2"

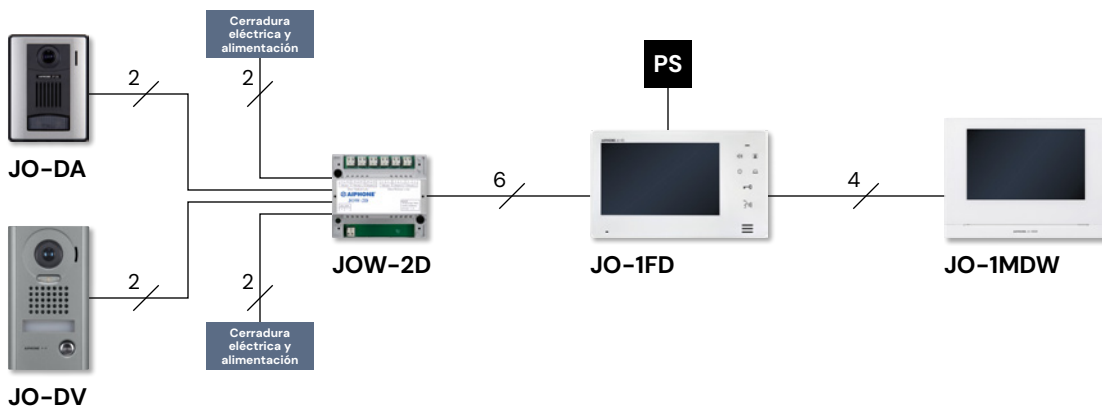
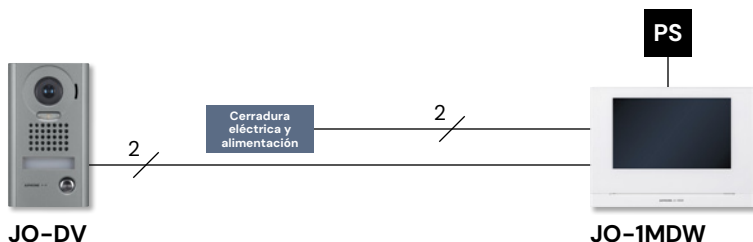
Entrada 100-240 V CA, 50/60 Hz

Salida 18 V CC, 2 A

Consumo de potencia 45 W, 75-95 VA

Dimensiones 6 9/16" alt. 166,7 mm alt.
3 9/16" anch. 90,5 mm anch.
2 1/16" prof. 52,4 mm prof.

Ejemplos de cableado



Unidades contestadoras JO



JO-1MDW

Unidad contestadora con video



JO-1FD

Unidad de expansión con video

- Identificación y monitoreo por video
- Diseño delgado
- Comunicación de manos libres o pulsar para hablar
- JO-1MDW admite hasta 8 aplicaciones para dispositivos móviles gratuitas

Alimentación 18 V CC: usar PS-1820UL

Comunicación Manos libres (VOX) o pulsar para hablar (simplex)

Pantalla de video JO-1MDW: Pantalla táctil LCD de 7"
JO-1FD: Pantalla LCD de 7"

Picture Memory Interna/integrada: grabación de hasta 10 llamadas (10 segundos por llamada) con hasta 5 llamadas protegidas contra sobrescritura
Tarjeta SD/SDHC: grabación de un máximo de 1000 llamadas (10 segundos por llamada) con hasta 100 llamadas protegidas contra sobrescritura

Apertura de puertas JO-1MDW: Contacto seco normalmente abierto (N/O), 24 V CA/CC, 1 A
JO-1FD: Contacto seco normalmente abierto (N/O), 24 V CA/CC, 500 mA (usar RY-1824L para un valor nominal de contacto mayor)

Interfaz de red WiFi

Frecuencia inalámbrica 2,4 GHz

Protocolos inalámbricos 802.11 b/g/n

Montaje Montaje directo en superficie de la pared o montaje de escritorio usando MCW-S/B

Clase de cable 2 conductores, capacitancia media, sólido, no blindado: usar Aiphone n.º 871802
4 conductores, capacitancia media, sólido, no blindado: usar Aiphone n.º 871804
6 conductores, capacitancia media, sólido, no blindado: usar Aiphone n.º 871804 + n.º 871802

Distancia A unidad de puerta o unidad de expansión: 165' (22 AWG) 330' (18 AWG)
A la fuente de alimentación: 16' (22 AWG) 33' (18 AWG)

Dimensiones JO-1MDW:
6 1/8" alt. 8 1/4" anch. 1 1/16" prof.
155 mm alt. 210 mm anch. 27 mm prof.
JO-1FD:
5 1/8" alt. 9 1/16" anch. 13/16" prof.
130 mm alt. 230 mm anch. 21 mm prof.

Aplicación JO para dispositivos móviles



Aplicación de interfono tipo B
Aplicación para dispositivos móviles de la serie JO

- Las llamadas se pueden contestar y las puertas se pueden abrir desde virtualmente cualquier lugar
- Se pueden descargar hasta 8 aplicaciones para dispositivos móviles gratuitas por sistema
- Proporciona la capacidad de activar la cámara de la unidad de puerta con video para monitorear la entrada desde una ubicación remota
- Las llamadas grabadas se pueden ver directamente en un teléfono inteligente o tableta
- El control deslizante de apertura de la puerta en la aplicación evita una apertura accidental
- Comunicación de manos libres o pulsar para hablar
- Funciona con una gran variedad de teléfonos inteligentes y tabletas
- Disponible en Google Play™
- Disponible en App Store™

Capacidad Hasta 8 aplicaciones para dispositivos móviles por cada sistema de la Serie JO

Apertura de puertas El control deslizante integrado en la aplicación activa los contactos secos en JO-1MDW

Requisitos Un JO-1MDW y conexión WiFi de 2,4 GHz

Protocolos de red IPv4, TCP, UDP, SIP, RTP, RTCP, IGMP, DHCP

Uso de ancho de banda Carga y descarga mínima de 1,3 MB

Sistema operativo Android™
Apple® iOS

Comunicación Manos libres (VOX) o pulsar para hablar (simplex)

Unidades de puerta JO



JO-DA
Unidad de puerta con video



JO-DV
Unidad de puerta con video



JO-DVF
Unidad de puerta con video

- La cámara fija proporciona un video nítido
- La iluminación LED se enciende automáticamente en situaciones con poca luz
- A prueba de condiciones meteorológicas adversas
- JO-DA tiene botón de llamada con iluminación posterior LED
- JO-DV y JO-DVF tienen placa con nombre con iluminación posterior LED
- JO-DV y JO-DVF son a prueba de vandalismos

Alimentación Alimentada por la unidad contestadora o unidad de expansión

Comunicación Manos libres

Cámara Clase: CMOS de 1/4"
Área de visión: 2'1" vertical x 3'1" horizontal a 20°

Temperatura operativa -4° ~ 140 °F (-20° ~ 60 °C)

Material JO-DA: plástico PC + ABS resistente al fuego
JO-DV: moldeado de zinc
JO-DVF: acero inoxidable

Montaje JO-DA: montaje directo en superficie de la pared o en caja de 1 grupo
JO-DV: montaje directo en la superficie de la pared
JO-DVF: montaje al ras con caja posterior incluida o montaje en superficie con SBX-DVF

Clase de cable 2 conductores, baja capacitancia, no blindado: usar Aiphone n.º 871802

Distancia A unidad contestadora o unidad de expansión: 330' (18 AWG)

Dimensiones

| | | |
|---------------|----------------|---------------|
| JO-DA: | | |
| 5 1/16" alt. | 3 13/16" anch. | 1 3/8" prof. |
| 129 mm alt. | 97 mm anch. | 36" prof. |
| JO-DV: | | |
| 6 13/16" alt. | 3 7/8" anch. | 1 1/16" prof. |
| 173 mm alt. | 98 mm anch. | 27 mm prof. |
| JO-DVF: | | |
| 8 1/4" alt. | 5 5/16" anch. | |
| 209 mm alt. | 135 mm anch. | |

Adaptador JO



JOW-2D

Adaptador para unidad de dos puertas

- Permite conectar una segunda unidad de puerta a cualquier sistema de la Serie JO
- Se puede agregar para actualizar los sistemas ya existentes
- La apertura de puerta abre la puerta a la que se está llamando o monitoreando actualmente

Alimentación 18 V CC (alimentada por la unidad contestadora)

Consumo de potencia 18 mA en modo de espera, 100 mA máximo

Salidas del relé JO-1MDW: 24 V CC, 1 A
JO-1FD: 24 V CC, 500 mA

Temperatura operativa 32° ~ 104 °F (0° ~ 40 °C)

Dimensiones 4 1/4" alt. 4 13/16" anch. 2 3/8" prof.
108 mm alt. 122,2 mm anch. 60,3 mm prof.

Accesorios JO



IER-2

Altavoz complementario para llamadas
pág. 42



RY-1824L

Relé de forma C para apertura de puertas
pág. 43



RY-ES

Relé de señalización exterior
pág. 42



MCW-S/B

Soporte de escritorio JO-1MDW y JO-1FD
pág. 47



KAW-D

Caja con ángulo de 30° para JO-DA
pág. 46



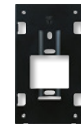
KMB-45

Soporte de 45° para montaje en los parteluces de las puertas para JO-DA
pág. 46



JK-MB

Soporte para montaje en los parteluces para JO-DV
pág. 46



MKW-P

Placa de montaje de 1 grupo para JO-DV
pág. 47



SBX-ACE

Caja de montaje en superficie para JO-DA y un dispositivo de control de acceso
pág. 44



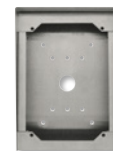
SBX-CON1

Caja de conductos para JO-DA y JO-DV
pág. 44



SBX-DV30

Caja con ángulo de 30° para JO-DV
pág. 46



SBX-DVF

Caja de montaje en superficie para JO-DVF
pág. 44

Conjuntos en paquete JV



Comience con un conjunto en paquete y agregue una unidad de expansión con video.

JVS-1V
Conjunto en paquete con JV-DV, JV-1MD y PS-2420UL

JVS-1F
Conjunto en paquete con JV-DVF, JV-1MD y PS-2420UL

Fuente de alimentación de JV



PS-2420UL®
Fuente de alimentación de 24 V CC, 2 A

Longitud del interruptor de tiro 6'2"

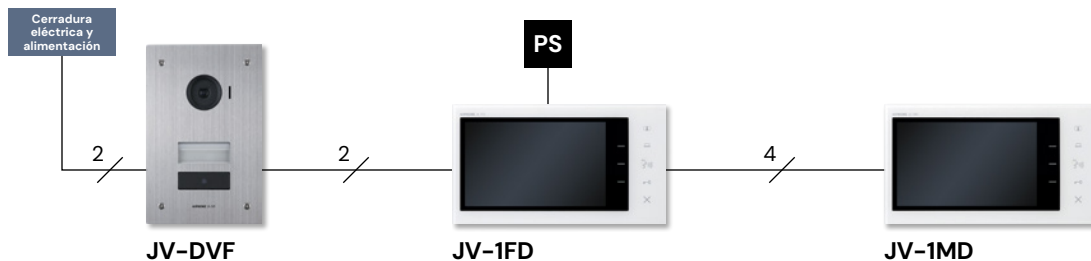
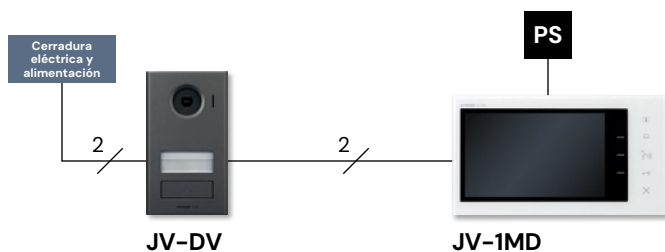
Entrada 100-240 V CA, 50/60 Hz

Salida 24 V CC, 2 A

Consumo de potencia 60 W, 100-125 VA

Dimensiones 6 9/16" alt. 3 9/16" anch. 2 1/16" prof.
166,7 mm alt. 90,5 mm anch. 52,4 mm prof.

Ejemplos de cableado



Unidades contestadoras JV



JV-1MD
Unidad contestadora con video



JV-1FD
Unidad de expansión con video

- Identificación y monitoreo por video con pantalla de 7"
- Picture Memory
- Diseño delgado
- Comunicación de manos libres o pulsar para hablar
- Una salida para controlar un dispositivo secundario como una luz o valla
- Cableado de cadena margarita simple

Alimentación 24 V CC: usar PS-2420UL

Comunicación Manos libres (VOX) o pulsar para hablar (simplex)

Pantalla de video Pantalla LCD de 7"

Picture Memory Interno/integrado: grabación de hasta 10 llamadas (10 segundos por llamada) con hasta 5 llamadas protegidas contra sobrescritura
Tarjeta SD/SDHC: grabación de un máximo de 1000 llamadas (10 segundos por llamada) con hasta 100 llamadas protegidas contra sobrescritura

Apertura de puertas Contacto seco normalmente abierto (N/O), 24 V CA/CC, 1 A

Montaje Montaje directo en superficie de la pared o montaje de escritorio usando MCW-S/B

Clase de cable 2 conductores, capacitancia media, sólido, no blindado: usar Aiphone n.º 871802
4 conductores, capacitancia media, sólido, no blindado: usar Aiphone n.º 871804
6 conductores, capacitancia media, sólido, no blindado:
usar Aiphone n.º 871804 + n.º 871802

Distancia A unidad de puerta o unidad de expansión: 165' (22 AWG) 330' (18 AWG)
A la fuente de alimentación: 16' (22 AWG) 33' (18 AWG)

Dimensiones 5 1/8" alt. 9 1/16" anch. 13/16" prof.
130 mm alt. 230 mm anch. 21 mm prof.

Unidades de puerta JV



JV-DV
Unidad de puerta
con video



JV-DVF
Unidad de puerta
con video

- La cámara fija proporciona un video nítido
- Botón de llamada con iluminación posterior y placa con nombre
- La iluminación LED se enciende automáticamente en situaciones con poca luz
- Clasificación IP54 para soportar polvo y agua
- IK08 de resistencia al vandalismo
- Resistente a la corrosión

Alimentación Alimentada por la unidad contestadora o unidad de expansión

Comunicación Manos libres

Cámara Clase: CMOS de 1/4"
Área de visión: 2"1" vertical x 3"1" horizontal a 20"

Apertura de puertas Salida a la unidad de puerta: Contacto seco normalmente abierto (N/O), 24 V CA/CC, 1 A
Salida a la segunda unidad de puerta: Contacto húmedo normalmente abierto (N/O), 500 mA o menos, 12 V CC
Entrada de unidad de puerta: solicitud para salir, contacto seco normalmente abierto (N/O)

Temperatura operativa -4° ~ 140 °F (-20° ~ 60 °C)

Material JV-DV: moldeado de aluminio
JV-DVF: acero inoxidable

Montaje JV-DV: montaje directo en la superficie de la pared
JV-DVF: montaje al ras con caja posterior incluida o montaje en superficie con SBX-DVF

Clase de cable 2 conductores, baja capacitancia, no blindado: usar Aiphone n.º 871802

Distancia A unidad contestadora o unidad de expansión: 330' (18 AWG)

Dimensiones JV-DV:
6 11/16" alt. 3 3/16" anch. 15/16" prof.
170 mm alt. 97 mm anch. 23,7 mm prof.
JV-DVF:
8 1/4" alt. 5 5/16" anch.
209 mm alt. 135 mm anch.

Accesorios JV



IER-2
Altavoz
complementario
para llamadas
pág. 42



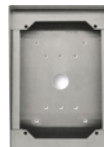
RY-1824L
Relé de forma C para
apertura de puertas
pág. 43



RY-ES
Relé de señalización
exterior
pág. 42



SBX-CON1
Caja de
conductos
para JV-DV
pág. 44



SBX-DVF
Caja de montaje
en superficie
para JV-DVF
pág. 44



SBX-DV30
Caja con
ángulo de 30°
para JV-DV
pág. 46



JK-MB
Soporte para montaje
en los parteluces
para JV-DV
pág. 46



MCW-S/B
Soporte de
escritorio JV-1MD
y JV-1FD
pág. 47



MKW-P
Placa de montaje de
1 grupo para JV-DV
pág. 47

GESTIÓN REMOTA

Amplíe sus capacidades para obtener más proyectos.



REDUZCA LAS VISITAS AL SITIO

Elimine los costosos desplazamientos de camiones. Haga las visitas virtuales y responda a las necesidades de los clientes desde su oficina.



AHORRE TIEMPO EN LA CONFIGURACIÓN

Configure sistemas complejos en minutos con una interfaz intuitiva que hace que la configuración sea rápida y sencilla.



MANTÉNGASE RECEPTIVO

Realice las verificaciones del estado del sistema de manera remota. Minimice el tiempo de inactividad y resuelva los problemas sin visitas al sitio.



PERSONALICE CON FACILIDAD

Adapte la configuración a los requisitos únicos de cada cliente. Las configuraciones flexibles se adaptan fácilmente a cada proyecto.



Obtenga más información sobre la Gestión remota en AiphoneCloud

Accesorios de relé



IER-2

Altavoz para extensión de llamada para las Series JO, JP y JV

- Anuncia únicamente el tono de timbre
- Volumen ajustable (3 posiciones)
- Montaje en interiores

Material Plástico ABS

Montaje Montaje directo en superficie de la pared o en caja de 1 grupo

Clase de cable Par simple de cables, no polarizados

Dimensiones 4 3/4" alt.
3 7/16" anch.
1 1/8" prof.

120 mm alt.
88 mm anch.
29 mm prof.



GT-RY

Relé de señalización externa para IXG-2C7

- Salida del contacto N/O
- Proporciona un relé para controlar la luz de la entrada o un timbre residencial adicional

Alimentación 24 V CC – alimentada por la unidad

Valor nominal del contacto 24 V CA/CC, 500 mA

Dimensiones 1 3/8" alt.
2 3/16" anch.
7/8" prof.

35 mm alt.
55 mm anch.
22 mm prof.



RY-ES

Relé de señalización externa para las Series JO, JP y JV

- Activa un dispositivo externo cuando un interfono recibe una llamada
- El dispositivo externo permanece encendido durante el timbre en la unidad conectada

Alimentación 12 ~ 24 V CC, 12 ~ 16 V CA – alimentada por la unidad contestadora

Valor nominal del contacto 125 V CA, 1,0 A
30 V CC, 1,0 A

Dimensiones 4 1/8" alt.
2 7/16" anch.
1 5/8" prof.

104,8 mm alt.
61,9 mm anch.
41,3 mm prof.

Accesorios para la apertura de puertas



RY-3DL

Adaptador para apertura selectiva de puertas para las series JP

- Activa a apertura de puertas donde se establece la comunicación
- Contactos normalmente abiertos (N/O) para cerraduras eléctricas
- Contactos normalmente cerrados (N/C) para cerraduras magnéticas

Alimentación Se comparte con la unidad contestadora—PS-242OUL

Valor nominal del contacto 3 contactos secos de forma C, 50 V CA, 1 A
30 V CC, 1 A

Distancia A la unidad contestadora: 165' (22 AWG) 330' (18 AWG)

Dimensiones 5 1/2" alt. 3" anch. 1 1/2" prof.
139,7 mm alt. 76,2 mm anch. 38,1 mm prof.



RY-1824L

Relé de forma C para apertura de puertas para las Series JO, JP y JV

- Contacto normalmente abierto (N/O) con alto valor nominal de corriente para cerraduras eléctricas
- Contacto normalmente cerrado (N/C) con alta corriente para cerraduras magnéticas
- Usar con cualquier sistema de 18–24 V que requiere apertura de puerta

Alimentación Suministrada por la unidad contestadora

Entrada del relé 18–24 V CC, cables rojos y negros, 22 AWG

Salida del relé Cables marrones, naranjas y amarillos, 18 AWG

Valor nominal de la salida 30 V CC, 5 A
250 V CA, 8 A

Clase de cable 2 conductores para apertura de puertas, y 2 conductores para cerradura eléctrica con alimentación para cerraduras, cableados en el sistema

Dimensiones 1 7/16" alt. 13/16" anch. 7/16" prof.
36,5 mm alt. 20,6 mm anch. 11,1 mm prof.
El cable se extiende aproximadamente 7 1/2" 190,5 mm

Accesorios de montaje



SBX-CON1

Caja de conductos para IX-EA, IX-DV, IX-DVM, JO-DA, JO-DV, JP-DA, JP-DV y JV-DV

- Compatible con la mayoría de unidades de puerta Iphone de montaje en superficie
- Orificios de fijación perforados para diferentes cajas de montaje estándar, incluidas las de 1 y 2 grupos
- Troquel para conducto en la base
- Tornillo a prueba de modificaciones en la parte superior
- Color negro mate

Material Caja frontal: acero dulce
Placa posterior: acero inoxidable

Montaje Montaje en superficie de 1 grupo o en caja de 2 grupos

Dimensiones 11" alt. 6" anch. 2" prof.
279,4 mm alt. 152,4 mm anch. 50,8 mm prof.



SBX-ACE

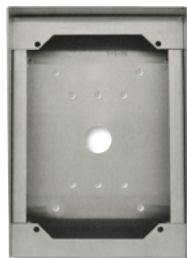
Caja de montaje en superficie para GT-D, JO-DA o JP-DA y un dispositivo de control de acceso

- Proporciona acceso para un interfono de un grupo y un dispositivo de control de acceso
- A prueba de vandalismos
- La cubierta protectora proporciona resistencia a la intemperie
- Incluye una cubierta en blanco de acero inoxidable para disponer de una mayor gama de opciones de montaje
- Las aberturas de la parte inferior permiten la salida de la humedad

Material Acero inoxidable 18GA

Montaje Montaje en superficie directamente en la pared, caja para 1 grupo o caja para 2 grupos con los implementos incluidos (8 x 32 con cabezal torx T-15)

Dimensiones 7 1/16" alt. 9 1/8" anch. 4 1/4" prof.
179,4 mm alt. 231,8 mm anch. 108 mm prof.



SBX-DVF

Caja de montaje en superficie para JO-DVF, JP-DVF y JV-DVF

- La cubierta protectora proporciona resistencia a la intemperie
- Incluye espacio en el interior para el cableado
- Montaje directo en la pared
- Las aberturas de la parte inferior permiten la salida de la humedad



SBX-IDVF

Caja de montaje en superficie para IX-DVF y IX-SSA

Material SBX-DVF: acero inoxidable 16GA (capa exterior) acero inoxidable 18GA (capa interior)
SBX-IDVF, SBX-IDVFRA: Acero inoxidable 18GA

Montaje Montaje en superficie directamente en la pared, caja para 1 grupo o caja para 2 grupos con los implementos incluidos (8 x 32 con cabezal torx T-15)

Dimensiones SBX-DVF:
8 5/16" alt. 5 1/2" anch. 3 3/16" prof.
211,1 mm alt. 139,7 mm anch. 81 mm prof.

SBX-IDVF:
10 7/16" alt. 5 15/16" anch. 3 5/16" prof.
265,1 mm alt. 150,8 mm anch. 84,1 mm prof.

SBX-IDVFRA:
11 11/16" alt. 7" anch. 3 5/16" prof.
296,9 mm alt. 177,8 mm anch. 84,1 mm prof.



SBX-IDVFRA

Caja de montaje en superficie para IX-DVF-2RA, IX-DVF-2RA-FR, IX-DVF-L, IX-DVF-PR, IX-DVF-RA, IX-DVF-RA-FR, IX-SSA-2RA, IX-SSA-2RA-FR, IX-SSA-RA, IX-SSA-RA-FR y JP-DVF-PR

**SBX-IXGDM7**

Caja de montaje en superficie para IX-DVF-10KP, IX-DVF-4A, IX-DVF-6 y IXG-DM7-HIDA

- Patrones de orificios de montaje para un grupo o dos grupos
- Un nocaute de conducto en la parte inferior
- Protección para lluvia incorporada

Material Acero inoxidable 18GA

Montaje Montaje en superficie directamente en la pared, caja para 1 grupo o caja para 2 grupos con los implementos incluidos (8 x 32 con cabezal torx T-15)

Dimensiones 13 3/4" alt. 7 5/16" anch. 3 1/16" prof.
349,3 mm alt. 185,7 mm anch. 77,8 mm prof.

**IXG-DM7-BOX**

Caja posterior de montaje al ras para IXG-DM7-HIDA

- Construcción de acero
- Seis nocautes de conductos
- Se vende por separado para mayor comodidad antes de la instalación

Material Acero

Montaje Montaje directo sobre la superficie de la pared

Dimensiones 12 1/2" alt. 6 1/8" anch. 2 3/8" prof.
317 mm alt. 156 mm anch. 60 mm prof.

**SBX-2G/A**

Caja de montaje en superficie para IX-SS-2G

- A prueba de condiciones meteorológicas adversas
- Incluye espacio en el interior para el cableado
- Montaje en caja de 1 grupo o caja para empotrar
- Se puede montar directamente en la superficie de la pared
- Incluye implementos para montaje del interfono

Material Acero inoxidable 18GA

Montaje Montaje directo sobre superficie de la pared, o caja para 1 grupo con los implementos incluidos (8 x 32 con tornillos T-15 de cabeza torx)

Dimensiones 4 - 13/16" alt. 4 7/8" anch. 4" prof.
122,2 mm alt. 123,8 mm anch. 101,6 mm prof.

**SBX-NVP/A**

Caja de montaje en superficie para IX-NVP y IX-NVP2

- A prueba de condiciones meteorológicas adversas
- Incluye espacio en el interior para el cableado
- Montaje en caja de 1 grupo o caja para empotrar
- Se puede montar directamente en la superficie de la pared
- Acabado de recubrimiento de pintura epoxi blanca horneada en polvo

Material Acero enrollado de 1/8"

Montaje Montaje directo sobre superficie de la pared, o caja para 1 grupo con los implementos incluidos (8 x 32 con tornillos T-15 de cabeza torx)

Dimensiones 8 5/8" alt. 6 5/8" anch. 2 3/4" prof.
219,1 mm alt. 168,3 mm anch. 69,9 mm prof.

Accesorios de montaje



KAW-D
Caja de ángulo de 30° para JO-DA y JP-DA

- Proporciona mejor ángulo de visión para la cámara
- Compatible con unidades de puerta Aiphone de montaje en superficie y 1 grupo
- Unidades de puerta de 1 módulo para montaje en ángulo de 30° hacia afuera
- El montaje puede ser tanto a la derecha como la izquierda de la puerta
- El montaje puede ser tanto a la derecha como a la izquierda de la puerta

Material Plástico ABS

Montaje Montaje directo en superficie de la pared o en caja de 1 grupo

Dimensiones 5 9/16" alt. 4 1/8" anch. 2 3/8" prof.
141,3 mm alt. 104,8 mm anch. 60,3 mm prof.



SBX-DV30
Caja en ángulo de 30° para JO-DV, JP-DV y JV-DV



SBX-IXDV30
Caja con ángulo de 30° para IX-DV

- Proporciona mejor ángulo de visión para la cámara
- Diseñada para montar unidades de puerta al exterior en ángulo de 30°
- Apta para entradas anchas o de doble puerta

Material SBX-IXDV30: Acero inoxidable 16GA
SBX-DV30: Acero inoxidable 18GA

Montaje Montaje directo en superficie de la pared o en caja de 1 grupo

Dimensiones SBX-IXDV30:
8 1/4" alt. 4 1/8" anch. 2 15/16" prof.
209,6 mm alt. 104,8 mm anch. 74,6 mm prof.
SBX-DV30:
6 13/16" alt. 3 5/8" anch. 2 7/8" prof.
173 mm alt. 92,1 mm anch. 73 mm prof.



KMB-45
Soporte para montaje en los parteluces a 45° para GT-D, JO-DA y JP-DA

- Compatible con unidades de puerta Aiphone de montaje en superficie y 1 grupo
- Sirve para montar unidades de puerta en los parteluces con un ángulo de 45°
- El montaje puede ser tanto a la derecha como a la izquierda de la puerta
- Proporciona mejor ángulo de visión para la cámara

Material Aluminio

Montaje Montaje directo en superficie al costado de los parteluces

Dimensiones 5 1/2" alt. 139,7 mm alt.
5 1/2" anch. 139,7 mm anch.
1 3/4" prof. 44,5 mm prof.



IX-MB
Soporte para montaje en los parteluces para IX-DV



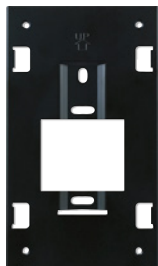
JK-MB
Soporte para montaje en los parteluces para JO-DV, JP-DV y JV-DV

- Montaje en el marco de la puerta o en parteluces
- Se adapta a la unidad con precisión y oculta el cableado en el interior
- El montaje puede ser tanto a la derecha como a la izquierda de la puerta

Material Aluminio

Montaje Montaje directo en los parteluces o en caja de 1 grupo

Dimensiones IX-MB:
8 1/8" alt. 4 1/2" anch. 1/2" prof.
206,4 mm alt. 114,3 mm anch. 12,7 mm prof.
JK-MB:
6 13/16" alt. 3 7/8" anch. 3/16" prof.
173 mm alt. 98,4 mm anch. 4,8 mm prof.

**MKW-P**

Placa de montaje de 1 grupo
para JO-DV, JP-DV y JV-DV

- Implementos incluidos
- Adapta la unidad de puerta a una caja para un grupo estándar o caja para empotrar

Dimensiones 7" alt. 4" anch. 3/8" prof.
177,8 mm alt. 101,6 mm anch. 9,5 mm prof.

**MCW-S/B**

Soporte de escritorio para IXG-2C7, IXG-2C7-L, JO-1FD,
JO-1MDW, JP-4HD, JP-4MED, JV-1FD y JV-1MD

- Instalaciones sobre un escritorio o mostrador
- La unidad está apuntalada para una visualización más fácil
- Orificios de montaje previamente perforados
- Implementos de montaje incluidos
- Fabricada con plástico ABS sólido
- Ajustable a ángulos de 45° o 60°

Material Plástico ABS

Dimensiones 6 1/2" alt. 6 1/2" anch. 8" prof.
165,1 mm alt. 165,1 mm anch. 203,2 mm prof.

**MB-RF1**

Soporte para montaje de reacondicionamiento para
IX-DVF-2RA, IX-DVF-4A, IX-DVF-6, IX-DVF-HW,
IX-DVF-L, IX-DVF-RA, IX-SSA-2RA y IX-SSA-RA

- Adapta unidades de puerta o de emergencia a una torre o caja de pared Code Blue® o Talk-A-Phone®
- Exterior con recubrimiento en polvo

Material 18GA CRS

Montaje Montaje directo en superficie sobre la torre o la caja de pared

Dimensiones 11 3/4" alt. 8 1/2" anch. 1 1/4" prof.
298,5 mm alt. 215,9 mm anch. 31,8 mm prof.

**IXG-FMK-2C7**

Kit de montaje al ras para
IXG-2C7 y IXG-2C7-L

- Proporciona posibilidad de montar la unidad al ras en la pared
- Incluye implementos de montaje

Montaje Montaje al ras

Material Panel: resina autoextinguible
Marco y caja posterior: plástico autoextinguible

Dimensiones 7 13/16" alt. 11 7/16" anch. 1 3/16" prof.
199 mm alt. 290 mm anch. 30 mm prof.

Accesorios para megafonía



AH-16T
Altavoz de bocina

- Altavoz de bocina fuerte de reentrada doble, tipo compresión
- Transformador de selección rotativa integrado de 16 W, 25/70 V
- Clasificación de volumen de 121 dB
- Transformador integrado para sistemas de 25/70/100 V
- Montaje horizontal o vertical
- Base de montaje ajustable

Sensibilidad promedio 110 dB SPL, 1 W/1 M

Clasificación de potencia 16W RMS, EIA 426 A estándar

Salida calculada 121 dB SPL, 16 W/ 1 M

Respuesta de frecuencia 450 Hz–15 kHz EIA, 426 A estándar

Ángulo nominal de cobertura Ángulo incluido de 110°, -6 dB/2 kHz, medio espacio

Conexión de audio Terminales de tornillo

Transformador 25/70 V 16 W–5 tomas, selección rotativa (16 W, 8 W, 4 W, 2 W, 1 W)

Acabado Esmalte tostado

Dimensiones Bocina:
7 5/8" diám.; 9 3/16" prof.
193,7 mm diámetro;
233,4 mm profundidad
Base:
3 1/8" diámetro,
79,4 mm diámetro



SP-2570N
Altavoz de techo

- Uso en interiores

· Puede usarse con cualquier sistema Aiphone con capacidad para megafonía (consulte las especificaciones para ver los requisitos)

- Montaje al ras en techo

- Cono doble

· Excelente audio y reproducción de voz

· Instalación sencilla en un techo falso de placas usando el bastidor de soporte SSB-3 opcional

Clasificación de potencia 8 W RMS

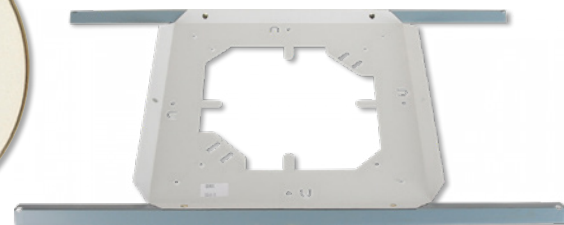
Impedancia 8 Ω con corriente continua o 25/70 V con transformador

Respuesta de frecuencia 65 Hz–17 kHz

Conmutadores de vataje 25 V: 0,325 W, 0,625 W, 1,25 W, 2,5 W y 5 W
70 V: 0,312 W, 0,625 W, 1,25 W, 2,5 W y 5 W

Material SP-2570N: Acero zincrometal de calibre 22 con acabado epoxi blanco semibrillante en polvo
SSB-3: acero resistente a la oxidación

Dimensiones SP-2570N:
Diámetro del altavoz de 8";
diámetro del deflector de 12 7/8"
Diámetro del altavoz de 203,2 mm;
diámetro del deflector de 327 mm
SSB-3:
14 5/8" alt. 23 3/4" anch. 9/16" prof.
37,5 mm alt. 603,3 mm anch. 14,3 mm prof.



SSB-3
Soporte de techo para SP-2570N



MD35M®
Amplificador para megafonía de 35 W



MD60M®
Amplificador para megafonía de 60 W



MD120M®
Amplificador para megafonía de 120 W

- Puede usarse con cualquier sistema Aiphone con capacidad para megafonía (consulte las especificaciones para ver los requisitos)
- Tres entradas de canal
- Respuesta de frecuencia ancha con distorsión muy baja
- Entrada de micrófono balanceada
- Alimentación fantasma en la entrada del micrófono con selector
- Entrada de megafonía de teléfono balanceada
- Entrada de megafonía de teléfono VoIP
- Control de sensibilidad de tel. y mic. VOX
- Entrada auxiliar con convocatoria en estéreo
- Ganancia de entrada auxiliar
- Controles de entrada independientes (graves y agudos)
- Función de activación o desactivación directa del silencio
- Salida de alimentación accesoria de 12 V
- 600 Ω o 10 K (VoIP) de salida de MOH con control de nivel de salida por separado
- 8 Ω , 25 V y 70 V de impedancia de salida
- Montaje en estante con kits opcionales

Alimentación 120 V CA, 50–60 Hz

Salida 35/60/120 W RMS

Entrada Micrófono: 250 Ω balanceado

Teléfono: 600 Ω balanceado

Auxiliar: 47 k Ω

VoIP: 50 K Ω desbalanceado

Distorsión Inferior al 0,5% THD

Respuesta de frecuencia 20 Hz–20 kHz \pm 2 dB

Dimensiones 1 3/4" alt. 8 1/2" anch. 12 1/2" prof.
44,5 mm alt. 215,9 mm anch. 317,5 mm prof.

Índice

| | | | |
|-----------------------|---------------------------|---------------------|------------------------|
| AC-10K-1G 12 | IX-DVF-L 19 | JO-DV 36 | SBX-DVF 44 |
| AC-10K-M 12 | IX-DVF-PR 19 | JO-DVF 36 | SBX-IDVF 44 |
| AC-2DE 11 | IX-DVF-RA 21 | JOS-1AW 34 | SBX-IDVFRA 44 |
| AC-2DM-B 6 | IX-DVM 19 | JOS-1FW 34 | SBX-IXDV30 46 |
| AC-2DM-W 6 | IX-EA 19 | JOS-1VW 34 | SBX-IXGDM7 45 |
| AC-BT-10K 13 | IXG-2C7 15 | JOW-2D 37 | SBX-NVP/A 45 |
| AC-BT-M 13 | IXG-2C7-L 15 | JP-4HD 31 | SP-2570N 48 |
| AC-C 11 | IXG-DM7-BOX 45 | JP-4MED 31 | SSB-3 48 |
| AC-CA1 10 | IXG-DM7-HIDA 18 | JP-8Z 33 | TW-MKL 24 |
| AC-IOE 11 | IXG-FMK-2C7 47 | JP-DA 32 | TW-SA 24 |
| Llave AC 5 | IXG-MK 14 | JP-DV 32 | TW-SE 24 |
| AC Nio Admin 5 | IXGS-TE 17 | JP-DVF 32 | TWS-Z1 25 |
| AC-PC-40 13 | IXGW-LC 22 | JP-DVF-PR 32 | TWS-Z2 25 |
| AC-PC-H26 13 | IXGW-TGW 17 | JPS-4AED 30 | TWS-Z4 25 |
| AC-PF-40 13 | IX-MB 46 | JPS-4AEDF 30 | TW-TA 24 |
| AC-PF-H26 13 | IX-MV7-B 14 | JPS-4AEDV 30 | TW-TA-ARM 24 |
| AC-PROX-1G 12 | IX-MV7-HB 14 | JPW-BA 33 | TW-TA-ARM-SP 24 |
| AC-PS1267 11 | IX-MV7-HB-L 14 | JV-1FD 39 | TW-TA-SP 24 |
| AC-PT-40 13 | IX-MV7-HW-JP 14 | JV-1MD 39 | TW-TE 24 |
| AC-PT-H26 13 | IX-MV7-W 14 | JV-DV 40 | TW-TE-ARM 24 |
| ACS-2DR 7 | IX-NVP 20 | JV-DVF 40 | TW-TE-ARM-SP 24 |
| ACS-2DR-C 7 | IX-NVP2 20 | JVS-1F 38 | TW-TE-SP 25 |
| ACS-ELV 8 | IX-RS-B 15 | JVS-IV 38 | WB-CA 26 |
| ACS-IO 9 | IX-RS-W 15 | KAW-D 46 | WB-CE 26 |
| AH-16T 48 | IX-SOFT 16 | KMB-45 46 | WB-HA 26 |
| GT-D 32 | IX-SOFT-10 16 | MB-RF1 47 | WB-HE 26 |
| GT-RY 42 | IX-SOFT-3 16 | MCW-S/B 47 | |
| IER-2 42 | IX-SOFT-5 16 | MD120M 49 | |
| IPW-10VC 23 | IX-SS-2G 20 | MD35M 49 | |
| IPW-1VC 23 | IX-SSA 20 | MD60M 49 | |
| IPW-POE8 23 | IX-SSA-2RA 21 | MKW-P 47 | |
| IX-DV 19 | IX-SSA-RA 21 | PS-1820UL 34 | |
| IX-DVF 19 | IXW-MAA 22 | PS-2420UL 30 | |
| IX-DVF-10KP 19 | IXW-MAA-SOFT 16 | PS-POE 26 | |
| IX-DVF-2RA 21 | IXW-MAA-SOFT-5 16 | RY-1824L 43 | |
| IX-DVF-4A 18 | IXW-MAA-SOFT-10 16 | RY-3DL 43 | |
| IX-DVF-6 18 | IXW-PBXA 22 | RY-ES 42 | |
| IX-DVF-HW 19 | JK-MB 46 | SBX-2G/A 45 | |
| | JO-1FD 35 | SBX-ACE 44 | |
| | JO-1MDW 35 | SBX-CON1 44 | |
| | JO-DA 36 | SBX-DV30 46 | |

Contáctenos



VENTAS REGIONALES

Más de 40 ingenieros y expertos en ventas regionales están aquí para brindarle soporte en cualquier etapa de su viaje hacia la seguridad, ofreciendo demostraciones de productos en persona, recorridos por el sitio y servicios de diseño de sistemas para clientes en toda América.

CUENTAS NACIONALES

Nuestro equipo dedicado se especializa en proyectos para clientes nacionales y empresariales. Nos adaptamos a sus requisitos específicos, como crear especificaciones de A&E, brindar soluciones constructivas, desarrollar productos personalizados, redactar publicaciones de soporte y ofrecer integración con múltiples plataformas tecnológicas.

Estamos aquí para ayudarlo, contáctenos en cualquier momento.

Info@aiphone.com (800) 692-0200

UBICACIONES DE LAS OFICINAS

OFICINA CENTRAL
Redmond, WA

OFICINA DE CANADÁ
Laval, QC

OFICINA DEL ESTE
Cherry Hill, NJ

AiphoneCloud

Desde la gestión remota de interfonos hasta el control de acceso basado en la nube, puede aprovechar nuestra plataforma completa de servicios en la nube para ofrecer resultados más inteligentes y rápidos a sus clientes.

aiphone.cloud

